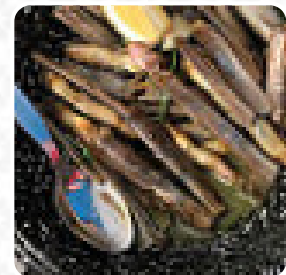
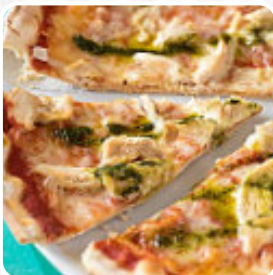




Cardápio Massa Fina Praia Da Galé

<https://cardapio.menu>
Estrada Da Gale, Gale, Albufeira, Portugal
+351965573090 - <https://pizzariamassafina.com/>



Aqui você encontra o [menu](#) do **Massa Fina Praia Da Galé** em Albufeira. No momento, temos **41** itens e bebidas no menu. Este restaurante recebe críticas mistas. Alguns adoram as pizzas deliciosas e o serviço atencioso, enquanto outros acham que a comida não é excepcional. Mesmo com pontos altos como a comida saborosa e o serviço atencioso, alguns clientes foram decepcionados com pratos como lasanha e bruschetta. No entanto, a localização encantadora, a limpeza impecável e a atmosfera agradável tornam este restaurante uma escolha sólida para uma refeição após um dia na praia. Com refeições deliciosas e um serviço simpático, este restaurante parece ser uma boa opção para os amantes de pizza que apreciam uma refeição relaxante junto à praia.

Cardápio Massa Fina Praia Da Galé



Saladas

SALADA

Bebidas Alcoólicas

SANGRIA

Pratos Principais

LASANHA

Petiscos

BRUSCHETTA

Arroz

RISOTO

Peixe

SALMÃO DEFUMADO

Pratos De Carne De Vaca

CARPACCIO DE CARNE

Sobremesa

PANNA COTTA

Indiano

CARIL DE FRANGO

Bebidas Não Alcoólicas

COLA

Coberturas

COBERTURAS

Bebidas Quentes

CAFÉ

Pão

PÃO DE ALHO

Cocktail

MARGARIDA

Massa

MACARRÃO À BOLONHESA

LINGUINE

Pizza

PIZZA MARGARIDA

PIZZA MARGUERITA

Bebidas

CERVEJA

BEBIDAS

Antipasti - Entradas

CARPACCIO

BRUSCHETA

Estes Tipos De Pratos São Servidos

PÃO

MACARRÃO

PIZZA

Categoria De Restaurante

ITALIANO

Cardápio Massa Fina Praia Da Galé



MEDITERRÂNEO

SOBREMESA

MEXICANO

Os Pratos São Preparados Com

ALHO

ATUM

MANGA



TOMATE

AZEITONAS

CHOCOLATE

CARNE BOVINA

PRESUNTO

BANANA

PRESUNTO

PESTO

MUSSARELA

Massa Fina Praia Da Galé

Estrada Da Gale, Gale, Albufeira,
Portugal

Horário de abertura:

Domingo 12:30-15:00

Segunda-feira 12:30-15:00

Terça-feira 12:30-15:00

Quarta-feira 12:30-15:00

Quinta-feira 12:30-15:00

Sexta-feira 12:30-15:00

Sábado 12:30-15:00

Feito com [Cardapio](#)

