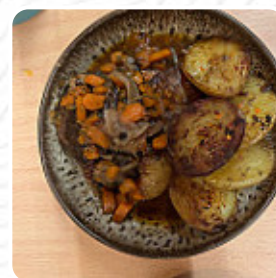
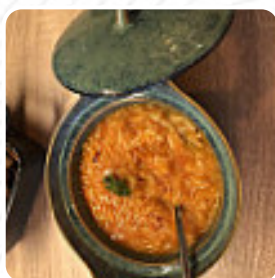




## Cardápio Popina

<https://cardapio.menu>  
R. De Ceuta, 73, Porto 4050-191, Portugal  
**+351911234567**



**[A carta](#) do Popina em Porto** inclui cerca de **40** diferentes menus e bebidas. Em média você paga cerca de 10 € por um prato ou bebida.

# Cardápio Popina



## Bebidas Alcoólicas

SANGRIA

## Sopas

COGUMELOS PATO À BULHÃO 7 €

## Vegetariano

VAGENS

## Frutos Do Mar

POLVO E ORZO

## Entradas

BACALHAU PUNHETA 8 €

## Bebidas Não Alcoólicas

LIMONADA

## Carnes

TRIFE À MODA DO PORTO 8 €

## Vinho

GARRAFA DE VINHO

## Brunch

GRAVLAX 12 €

## SALADAS

SALADA DE POLVO 12 €

## As Sobremesas

MOUSSE DE CHOCOLATE COM LARANJA 6 €

## Tapas Quentes

FAVAS COM CHOURIÇO 10 €

## Categoria De Restaurante

SOBREMESA

## Entradas/ Tapas

TABUA DE QUEIJOS 16 €

## Não Categorizado

ALHEIRA COM GRELOS E OVO 10 €

## Sobremesa

BOLO DE QUEIJO 6 €

TIRAMISÚ 6 €

## Prato Principal

TÁBUA DE SALSICHA 16 €

MOUSSE DE LIMÃO 6 €

## Aperitivos

CESTO DE PÃO 3 €

PATANISCAS 8 €

## Estes Tipos De Pratos São Servidos

SALADA

PÃO

## Os Pratos São Preparados Com

CHOCOLATE

MANTEIGA

# Cardápio Popina



FEIJÕES  
COGUMELOS  
PÁPRICA

BOCHECHA DE PORCO BÍSARO 10 €

CARNE DE PORCO

AZEITONAS

QUEIJO

## Os Petiscos

MINI ROJÃO	8 €
BURRATA C/ SALMOREJO	8 €
PEIXINHOS DA HORTA C/ MAIONESE AIOLI	7 €
MINI CROQUETE (6 UNIDADES)	7 €
ARROZ DE TOMATE E PIMENTO	4 €
LOMBINHO DE BACALHAU CONFITADO	16 €
BOCHECHA DE VITELA.	10 €
T-BONE MATURADO (2 PAX)	42 €

## Popina

R. De Ceuta, 73, Porto 4050-191,  
Portugal

Horário de abertura:  
---

Feito com [Cardapio](#)

