

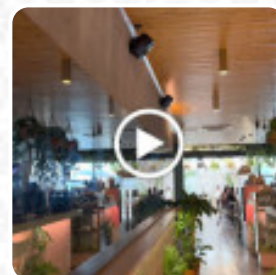
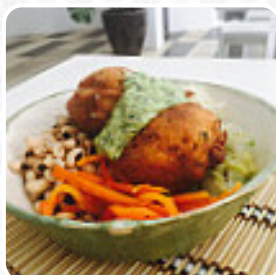


Cardápio A Li

<https://cardapio.menu>

Rua Damasceno Monteiro 12, Lisboa, Portugal

+351213850863,+351916650017 - <http://www.ilovenicolau.com/>



Nesta página da web, você encontrará o **menu completo [aqui](#) do A Li** em Lisboa. Atualmente, há **39** menus e bebidas disponíveis. Localizado no coração de Lisboa, este restaurante encanta com sua decoração exuberante e atmosfera acolhedora. Embora o serviço possa ser lento em horários de pico, muitos clientes consideram a espera justificável pela excelência culinária oferecida. O cardápio apresenta uma variedade incrível de opções, incluindo pratos saudáveis e opções veganas, todos elaborados com cuidado e apresentando sabores vibrantes. Os preços são acessíveis, tornando a experiência ainda mais satisfatória. Apesar de algumas reservas sobre o atendimento em horários mais movimentados, a combinação de comidas deliciosas e ambiente impressionante faz deste local uma visita obrigatória para qualquer amante da gastronomia.

Cardápio A Li



Smoothies

BATIDO

Sanduíches

SANDUÍCHE DE CAFÉ DA MANHÃ

Café Da Manhã

GRANOLA

Acompanhamentos

ARROZ

Pratos Mexicanos

TACOS

Bebidas Quentes

CAFÉ

Café

CAFÉ GELADO

Seafood*

CAMARÕES

French

CROISSANT

Bebidas Não Alcoólicas

ÁGUA

SUCO

Bebidas

BEBIDAS

SUCOS

Molhos

CHURRASCO

MAIONESE

Torrada

TORRADA FRANCESA

BRINDE

TORRADA DE ABACATE

Sobremesa

CREPES

SALADA DE FRUTAS FRESCAS

PANQUECA

Categoria De Restaurante

BAR

VEGETARIANO

VEGANO

FRANCÊS

Estes Tipos De Pratos São Servidos

PANINI

FRANGO

HAMBÚRGUER

TOSTADAS

PERU

SOBREMESAS

Cardápio A Li

Os Pratos São Preparados Com

CHOCOLATE

MANGA

BACON



ABACATE

RUIVO

OVO

CAMARÃO REI

FRUTA

A Li

Rua Damasceno Monteiro 12,
Lisboa, Portugal

Horário de abertura:

Terça-feira 10:00-17:00

Quarta-feira 10:00-17:00

Quinta-feira 10:00-17:00

Sexta-feira 10:00-17:00

Sábado 10:00-17:00

Feito com [Cardapio](#)

