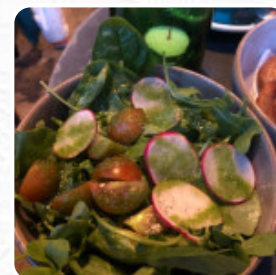
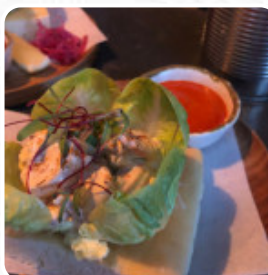




## Cardápio Cafe Janis

<https://cardapio.menu>  
Rua Da Moeda, 1A, Lisboa, Portugal



Nesta website, você encontrará o **menu completo [aqui](#) do Cafe Janis** em Lisboa. Atualmente, há **39** pratos e bebidas disponíveis. Localizado perto do famoso Mercado Time Out, o Café Janis se destaca como uma das melhores opções para brunch em Lisboa. Com um ambiente descontraído e acolhedor, repleto de plantas e música envolvente, o espaço oferece uma seleção variada de pratos frescos e deliciosos. Dentre as especialidades estão a shakshuka e as torradas de abacate, que conquistam os paladares mais exigentes. O café é de alta qualidade, e o atendimento, amigável e eficiente, embora um pouco apressado em horários de pico. Apesar de alguns preços um pouco acima da média, a experiência geral e a vibração agradável tornam o Café Janis uma visita imperdível.

# Cardápio Cafe Janis



## Saladas

SALADA HALLOUMI

## Antipastos

BURRATA

## Sanduíches

SANDUÍCHE CLUBE

## Bebidas

CERVEJA

## Molhos

GUACAMOLE

## Peixe

SALMÃO DEFUMADO

## Sobremesa

CREPES

## Bifes

BIFE DE RIBEYE

## Carne De Vaca

COSTELINHA

## Pratos Mexicanos

CHILAQUILES

## Sumos Pequenos (0,3L)

SUCO DE LARANJA FRESCO

## Comida Americana

OVOS BENEDICT

## Torrada

TORRADA DE ABACATE

TORRADA FRANCESA

## Indiano

CHAI LATTE

CHAI

## Bebidas Quentes

CAFÉ

CHÁ

## Bebidas Não Alcoólicas

LIMONADA

SUCO

SUCO DE LARANJA

## Estes Tipos De Pratos São Servidos

SOBREMESAS

PANINI

PÃO

TOSTADAS

## Categoria De Restaurante



VEGANO

NÃO CONTÉM GLUTEN

FRANCÊS

SOBREMESA

VEGETARIANO

# Cardápio Cafe Janis



## Os Pratos São Preparados Com



BACON

CAMARÕES

CHOURIÇO

OVO

CAMARÃO

CARAMELO

CHOCOLATE

ABACATE

QUEIJO

## Cafe Janis

Rua Da Moeda, 1A, Lisboa,  
Portugal

### Horário de abertura:

Domingo 08:00-00:00  
Segunda-feira 08:00-00:00  
Terça-feira 08:00-00:00  
Quarta-feira 08:00-00:00  
Quinta-feira 08:00-00:00  
Sexta-feira 08:00-00:00  
Sábado 08:00-00:00

Feito com [Cardapio](#)

