

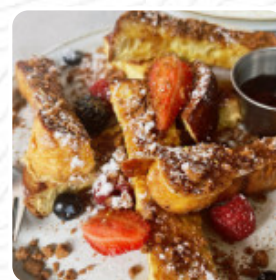
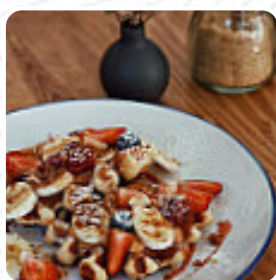


Cardápio Heim Cafe

<https://cardapio.menu>

Avenida Das Descobertas 18, 1400-092 Lisboa, Portugal, Portuguese Republic

+351935775833,+351212480763



Aqui você encontra o [menu do Heim Cafe](#) em Lisboa. No momento, temos **37** pratos e bebidas no menu. O café Heim em Lisboa é um lugar aconchegante e acolhedor, com um menu delicioso e uma equipe super simpática. Os pratos são bem apresentados e saborosos, com destaque para as French toasts. Embora os preços possam parecer um pouco elevados, o conceito, o ambiente e a localização compensam. O serviço é excelente, mesmo quando está lotado. Além disso, a comida é fresca, saudável e preparada com amor. Definitivamente um lugar memorável para uma refeição em Lisboa, e altamente recomendado para quem procura uma experiência gastronômica agradável na cidade.

Cardápio Heim Cafe



Café Da Manhã

GRANOLA

Sumos Pequenos (0,3L)

SUCO DE LARANJA FRESCO

Bebidas Quentes

CAFÉ

Pratos De Ovo

OMELETE

Condiments and Sauces

HOMUS

Saladas

SALADA DE SALMÃO

SALADA HALLOUMI

Bebidas

BEBIDAS

CERVEJA

Bebidas Não Alcoólicas

SUCO DE LARANJA

SUCO

Torrada



BRINDE

TORRADA FRANCESA

TORRADA DE ABACATE

Café

CAFÉ GELADO COM CARAMELO

CAPUCCINO

MATCHA LATTE

Sobremesa

PANQUECA

CHURROS

CREPES

WAFFLE

Categoria De Restaurante

SOBREMESA

VEGANO

FRANCÊS

VEGETARIANO

Estes Tipos De Pratos São Servidos

PANINI

TOSTADAS

SORVETE

SALADA

Os Pratos São Preparados Com



IOGURTE

ABACATE

OVO

ABOBRINHA

CARAMELO

SALMÃO

Cardápio Heim Cafe



BACON

LEITE

Heim Cafe

Avenida Das Descobertas 18,
1400-092 Lisboa, Portugal,
Portuguese Republic

Horário de abertura:
Segunda-feira 09:00 -00:00
Terça-feira 09:00 -00:00
Quarta-feira 09:00 -00:00
Quinta-feira 09:00 -00:00
Sexta-feira 09:00 -00:00
Sábado 09:00 -00:00
Domingo 09:00 -00:00

Feito com [Cardapio](#)

