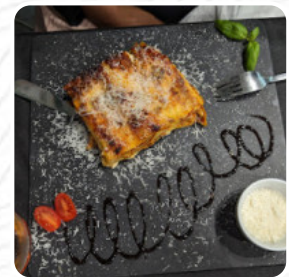
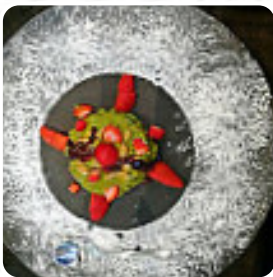




## Cardápio lami

<https://cardapio.menu>

Alameda Da Marina De Troia Lm10, Grândola, Portugal  
+351265497362,+351965147269 - <https://lami.pt/>



Aqui você encontra o [menu do lami](#) em Grândola. No momento, temos **34** pratos e bebidas no menu. Este restaurante em Troia Marina tem um menu com muitas opções, mas a qualidade dos pratos deixa a desejar. Desde massas pouco inspiradas até pizzas desleixadas, a comida não compensa os preços elevados cobrados. Alguns elogiam o atendimento e a localização, mas a maioria concorda que não vale a pena visitar devido à qualidade da comida e à relação qualidade-preço. Para quem procura apenas gelados, pode ser uma opção aceitável, mas para refeições completas, há opções mais interessantes em Troia.

# Cardápio Iami



## Entradas

LULA

## Sopas

GASPACHO

## Massa

LINGUINE

## Pratos Principais

LASANHA

## Bebidas Não Alcoólicas

CHÁ GELADO

## Coberturas

COBERTURAS

## Categoria De Restaurante

ITALIANO

## Saladas

SALPICÃO

SALADA LATERAL

## Frutos Do Mar

CAMARÃO

POLVO E ORZO

## Bebidas

BEBIDAS

CERVEJA

## Bebidas Quentes

CAFÉ

CHÁ

## Bebidas Alcoólicas

APEROL

APEROL SPRITZ

SANGRIA

## Sobremesa



CREPES

WAFFLE

TIRAMISÚ

BOLO DE QUEIJO

## Os Pratos São Preparados Com

PESTO

CHOCOLATE

QUEIJO

COGUMELOS

## Estes Tipos De Pratos São Servidos



CARNE

FRANGO

SALADA

HAMBÚRGUER

SOBREMESAS

MACARRÃO

SORVETE

PIZZA

# Cardápio Iami

---



## Iami

Alameda Da Marina De Troia  
Lm10, Grândola, Portugal

**Horário de abertura:**  
Segunda-feira 12:00-22:00

Feito com [Cardapio](#)

