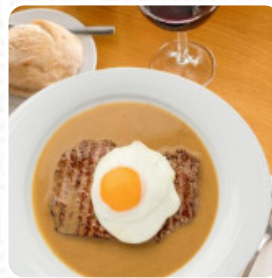




## Cardápio Café Império

<https://cardapio.menu>  
Avenida Torre De Belem 1, Lisboa, Portugal  
+351213011231 - <http://www.cafeimperio.pt>



Um **menu completo disponível** do **Café Império** em Lisboa, com todos os **21** pratos e bebidas que você encontra aqui no menu. Café/-restaurante bem frequentado e valoroso com deliciosas opções de comida tradicional e hambúrgueres. Bom serviço, desde refeições práticas a pratos mais elaborados como Biff Imperio. Ótima escolha de vinhos e cervejas para acompanhar. Atmosfera simpática e atendimento afável, particularmente recomendado para almoços tranquilos. Algumas críticas injustificadas, pois proporciona uma experiência agradável e acessível para quem passa por Lisboa. Recomendado tanto para turistas como para locais em busca de uma refeição agradável e descontraída. Sempre uma escolha sólida, especialmente nas proximidades da Torre de Belém.

# Cardápio Café Império



## Bebidas Não Alcoólicas

ÁGUA

## Frutos Do Mar

POLVO E ORZO

## Acompanhamentos

BATATAS FRITAS

## Bebidas

BEBIDAS

## Entradas & Saladas

BATATAS FRITAS

## Bebidas Quentes

CAFÉ

## Pratos De Ovo

OMELETE

## Categoria De Restaurante

SOBREMESA

## Massa



MACARRÃO CARBONARA

ESPAGUETE À BOLONHESA

MACARRÃO À BOLONHESA

## Os Pratos São Preparados Com

BACON

BRÓCOLIS

CAMARÕES

## Estes Tipos De Pratos São Servidos

ESPAGUETE

PANINI

FRANGO

BIFE DE ATUM

HAMBÚRGUER

SALADA

CARNE

## Café Império

Avenida Torre De Belem 1,  
Lisboa, Portugal

### Horário de abertura:

Domingo 12:00-22:30  
Segunda-feira 12:00-22:30  
Terça-feira 12:00-22:30  
Quarta-feira 12:00-22:30  
Quinta-feira 12:00-22:30  
Sexta-feira 12:00-22:30  
Sábado 12:00-22:30

Feito com [Cardapio](#)

