

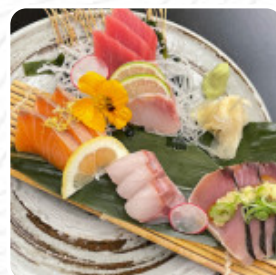


Cardápio Bonsai Japones

<https://cardapio.menu>

Rua Da Rosa 248 Bairro Alto, Lisboa, Portugal

+351213462515 - <https://www.bonsailisboa.eatbu.com>



Aqui você encontra o [menu do Bonsai Japones](#) em Lisboa. No momento, temos **27** pratos e bebidas no menu.

O restaurante japonês mais antigo de Portugal, localizado no encantador bairro de Bairro Alto. Oferece uma grande variedade de pratos, desde [sushi](#) e sashimi feitos com peixes locais fresquíssimos, fondues (sukiyaki, mizutaki, shabushabu), comidas de rua (takoyaki, yakitori), sem esquecer o tempura e o teriyaki. Os pratos do dia (Ippin ryori) na parede são imperdíveis!

Cardápio Bonsai Japonês



Entradas

TAKOYAKI

Rolinhos De Sushi

SUSHI

Frutos Do Mar

POLVO E ORZO

Sushi

SASHIMI

Porco

BARRIGA DE PORCO

Frango

ASAS DE FRANGO

Aperitivo

TEMPURÁ

Asas De Frango

ASAS

Especialidades Japonesas

FRANGO TERIYAKI

Massa

RAMEN

Pratos De Salmão

SALMÃO TERIYAKI

Categoria De Restaurante

BAR

Acompanhamentos

ARROZ

WASABI

Sobremesa

MOCHI

BROWNIE

PUDIM DE CARAMELO

Estes Tipos De Pratos São Servidos

SOPA

FRANGO

CARNE

PEIXE

Os Pratos São Preparados Com

ABACATE

MISÔ

SALMÃO

CAMARÃO

ATUM

CARNE DE PORCO

Cardápio Bonsai Japones



Bonsai Japones

Rua Da Rosa 248 Bairro Alto,
Lisboa, Portugal

Horário de abertura:

Feito com [Cardapio](#)

