

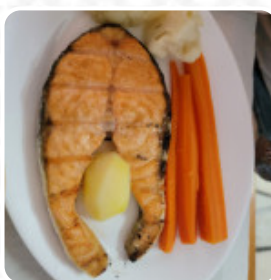
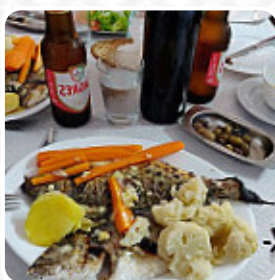


## Cardápio Refugio Do Ciclista

<https://cardapio.menu>

Largo Do Chafariz 10, 2705-262 Sintra, Portugal

+351219280088 - <https://www.facebook.com/refugiado.ciclista>



Um menu abrangente **disponível** do Refugio Do Ciclista em Sintra, com todos os 25 itens e bebidas que você encontra aqui no cardápio. Em Sintra, o Refúgio do Ciclista se destaca como um encantador restaurante familiar, conhecido por sua hospitalidade acolhedora e pratos autênticos. Com uma atmosfera que remete a um ambiente caseiro, os visitantes podem escolher suas carnes frescas de uma geladeira, com uma refeição completa que inclui vinho, sobremesas e muito mais. Ideal para ciclistas e turistas, este refúgio oferece uma pausa deliciosa com pratos como o dorado e mousse de chocolate. O local é uma parada obrigatória para quem deseja explorar a rica cultura gastronômica da região, unindo qualidade e um excelente custo-benefício.

# Cardápio Refugio Do Ciclista



## Bebidas Não Alcoólicas

SPRITE

## Sobremesa

MOUSSE DE CHOCOLATE

## Vinho

GARRAFA DE VINHO

## Bebidas Quentes

CAFÉ

## Café

CAFÉ EXPRESSO

## Acompanhamentos

ARROZ

CASCAS DE BATATA

## Entradas & Saladas

BATATAS FRITAS

BATATA FRITA

## Categoria De Restaurante

SOBREMESA

MEDITERRÂNEO

## Bebidas

CERVEJA

7UP

7 PARA CIMA

## Estes Tipos De Pratos São Servidos

BIFE DE ATUM

PÃO

SOPA

PEIXE

CARNE

## Os Pratos São Preparados Com



AZEITONAS

VEGETAIS

LEITE

VEGETAIS

CHOCOLATE

CARNE DE PORCO

# Cardápio Refugio Do Ciclista



## Refugio Do Ciclista

Largo Do Chafariz 10, 2705-262  
Sintra, Portugal

**Horário de abertura:**  
Segunda-feira 12:00-15:00  
Terça-feira 12:00-15:00  
Quarta-feira 12:00-15:00  
Quinta-feira 12:00-15:00  
Sexta-feira 12:00-15:00  
Sábado 12:00-15:00

Feito com [Cardapio](#)

