

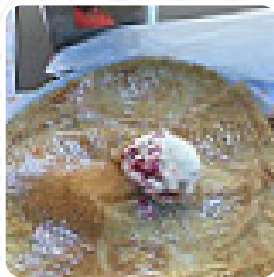


Cardápio Cremosi

<https://cardapio.menu>

R. Do Passeio Alegre 372, Porto, Portugal

+351223205911,+351935401378 - <http://www.cremosi.com/>



Um **menu abrangente disponível do Cremosi** em Porto, com todos os **26** pratos e bebidas que você encontra aqui no menu. Um local popular no Porto para quem procura uma sobremesa saborosa. Cremosi tem várias filiais, mas esta é a preferida por muitos. Oferece uma ampla variedade de sorvetes deliciosos em um ambiente agradável. O atendimento é simpático, embora o serviço possa ser um pouco lento devido à falta de funcionários. Os sorvetes são destacados pela qualidade e variedade de sabores. Talvez só precisem prestar mais atenção à limpeza das áreas externas. No geral, uma ótima opção para quem deseja se refrescar em um dia quente.

Cardápio Cremosi

Sobremesas

BOLO DE CHOCOLATE

Coberturas

COBERTURAS

Batidos

SACUDIR

Batidos De Leite

BATIDO DE LEITE

Café

CAPUCCINO

Bebida Quente

CHOCOLATE QUENTE

Categoria De Restaurante

SOBREMESA

Estes Tipos De Pratos São Servidos

SORVETE

Bebidas Não Alcoólicas

ÁGUA

LIMONADA

Bebidas Quentes

CAFÉ

CHÁ

Sobremesa

CREPES

BOLO DE QUEIJO

TIRAMISÚ

WAFFLE

Os Pratos São Preparados Com



MARACUJÁ

BANANA

LEITE

HORTELÃ

FRAMBOESA

FRUTA

NUTELA

CHOCOLATE

MANGA

RUIVO

Cardápio Cremosi



Cremosi

R. Do Passeio Alegre 372, Porto,
Portugal

Horário de abertura:

Feito com [Cardapio](#)

