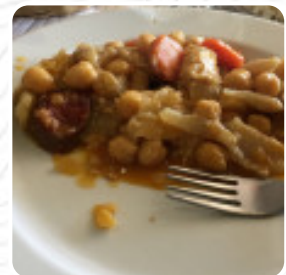
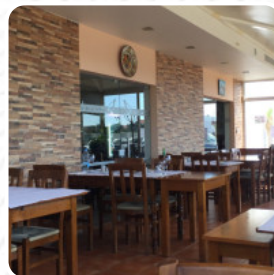




Cardápio Flor Do Arneiro

<https://cardapio.menu>
Sítio Arneiro 260, Loulé, Portugal
+351919829408



Aqui você encontra o [cardápio do Flor Do Arneiro](https://cardapio.menu) em Loulé. Atualmente, estão disponíveis **25** iguarias e bebidas no menu. Restaurante em Faro oferece comida portuguesa caseira a preços acessíveis. Serviço simpático, porém apenas aceitam pagamento em dinheiro. Alimentos frescos e serviço hospitaleiro. Recomendado por locais, com pratos tradicionais deliciosos. Ótima relação custo benefício. Ideal para quem busca experiência autêntica e acolhedora. Ambiente típico português, com excelente atendimento. Uma excelente opção gastronômica para quem deseja experimentar a verdadeira culinária local. Vale a pena a visita!

Cardápio Flor Do Arneiro



Bebidas Não Alcoólicas

ÁGUA

Entradas

LULA

Acompanhamentos

ARROZ

Bebidas

COPO DE VINHO

Sobremesa

PANNA COTTA

Especialidades Mistas

CHURRASQUINHO

Na Grelha

COSTELAS

COSTELINHA DE PORCO

Categoria De Restaurante

SOBREMESA

MEDITERRÂNEO

ITALIANO

Estes Tipos De Pratos São Servidos

PÃO

SOBREMESAS

CARNE

OSTRAS

PEIXE

FRANGO

Os Pratos São Preparados Com



QUEIJO

AZEITONAS

MANTEIGA

ALHO

BATATAS

FRUTOS DO MAR

CAMARÕES

CARNE DE PORCO

Cardápio Flor Do Arneiro



Flor Do Arneiro

Sítio Arneiro 260, Loulé, Portugal

Horário de abertura:

 gallery image

Feito com cardapio.menu