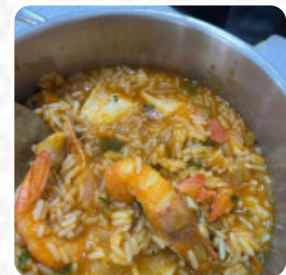




## Cardápio O Manuel

<https://cardapio.menu>

Rua De São Paulo, 1200-429 Lisboa, Portugal, Portuguese Republic  
+351218212210,+351213421355



Nesta website, você encontrará o **menu completo [aqui](#) do O Manuel** em Lisboa. Atualmente, há **24** pratos e bebidas disponíveis. Um restaurante que tem recebido críticas mistas, mas se destaca principalmente pela comida. Alguns clientes relataram problemas com a equipe rude, falta de informação sobre pagamentos com cartão e até mesmo a presença de baratas no banheiro. No entanto, outros elogiaram a autenticidade e qualidade da comida, como o delicioso polvo grelhado e a excelente relação qualidade-preço. O ambiente é descrito como acolhedor, com muitos locais e trabalhadores frequentando o local. Embora haja algumas áreas a serem melhoradas, como melhorias na infraestrutura e no atendimento, parece ser um lugar que vale a pena visitar para experimentar pratos portugueses autênticos a preços acessíveis.

# Cardápio O Manuel



## Acompanhamentos

ARROZ

## Bebidas

BEBIDAS

## Entradas & Saladas

BATATAS FRITAS

## Peixe

BADEJO

## Bebidas Quentes

CAFÉ

## Categoria De Restaurante

SOBREMESA

## Sobremesa

MOUSSE DE CHOCOLATE

PUDIM DE CARAMELO

## Frutos Do Mar

POLVO E ORZO

CAMARÃO

POLVO GRELHADO

## Estes Tipos De Pratos São Servidos



MEXILHÕES

SOBREMESAS

SALADA

PERU

PEIXE

CARNE

## Os Pratos São Preparados Com



POLVO

COCO

ALHO

BATATAS

CAMARÕES

FRUTOS DO MAR

CAMARÃO

# O Manuel

Rua De São Paulo, 1200-429  
Lisboa, Portugal, Portuguese  
Republic

Horário de abertura:

