

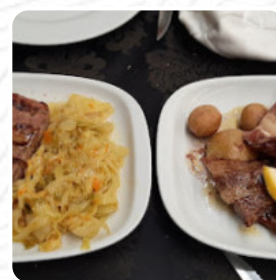


Cardápio A AdegA

<https://cardapio.menu>

Avenida 25 De Abril, 866, Mirandela, Portugal

+351278263330 - <http://www.facebook.com/restaurante.a.adega.mirandela>



Nesta homepage, você encontrará o **menu completo [aqui](#) do A AdegA** em Mirandela. Atualmente, há **22** itens e bebidas disponíveis. Localizado em [Mirandela](#), este restaurante destaca-se por sua acolhedora atmosfera, equipe atenta e pratos deliciosos, como os típicos petiscos de queijo, presunto e alheira, além da famosa Posta à Mirandesa. Os clientes elogiam a eficiência e a simpatia do atendimento, com menção especial ao staff. Os doces, incluindo mousse de chocolate e cremes, também são um atração à parte. Embora os preços sejam um pouco mais altos que em restaurantes típicos, a qualidade da experiência vale o investimento. Um destino imperdível para quem visita a cidade!.

Cardápio A Adega



Sobremesas

BOLO DE CHOCOLATE

Sopas

SOPA DE LEGUMES

Frutos Do Mar

POLVO E ORZO

Acompanhamentos

ARROZ

Molhos

CHURRASCO

Categoria De Restaurante

MEDITERRÂNEO

Sobremesa

SALADA DE FRUTAS

SALADA DE FRUTAS

MOUSSE DE CHOCOLATE

Estes Tipos De Pratos São Servidos

CARNE

BIFE DE ATUM

SOPA

SOBREMESAS

PÃO

SALADA

Os Pratos São Preparados Com

MANGA

VEGETAIS

CARNE DE PORCO

FRUTA

PRESUNTO

CHOCOLATE

QUEIJO

A Adega

Avenida 25 De Abril, 866,
Mirandela, Portugal

Horário de abertura:

Domingo 12:00-15:00

Terça-feira 12:00-15:00 19:00-22:30

Quarta-feira 12:00-15:00 19:00-22:30

Quinta-feira 12:00-15:00 19:00-22:30

Sexta-feira 12:00-15:00 19:00-22:30

Sábado 12:00-15:00 19:00-22:30

Feito com [Cardapio](#)

