

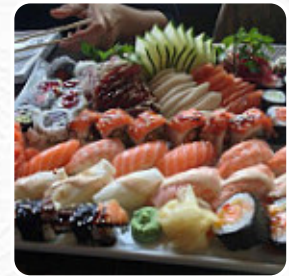


Cardápio Sushi-time

<https://cardapio.menu>

Avenida Dom João II, 1990-078 Lisboa, Portugal, Portuguese Republic

+351218949149,+351218962051 - <http://www.facebook.com/restaurantesushitime>



Nesta homepage, você encontrará o **menu completo [aqui](#) do Sushi-time** em Lisboa. Atualmente, há **21** itens e bebidas disponíveis. O restaurante no Parque das Nações oferece sushi fresco de alta qualidade a preços justos. Apesar de algumas críticas em relação ao serviço lento em determinadas ocasiões, a comida é elogiada por sua frescura e sabor. Com opções para todos os gostos, desde vegetarianos até os amantes de peixe fresco, o restaurante é uma opção popular para quem busca uma experiência gastronômica variada. Embora algumas críticas mencionem preços um pouco altos, a qualidade da comida e do serviço ainda são reconhecidas. Com uma vasta seleção de pratos e um ambiente acolhedor, este restaurante é uma escolha sólida para os amantes de sushi em Lisboa.

Cardápio Sushi-time



Bebidas Alcoólicas

SANGRIA

Rolinhos De Sushi

SUSHI

Sushi

SASHIMI

Indiano

REFRIGERANTES

Bebidas Quentes

CHÁ

Asiático

GYOZA

Bebidas Não Alcoólicas

CHÁ GELADO

ÁGUA

Acompanhamentos

ARROZ

WASABI

Bebidas

BEBIDAS

CERVEJA

Especialidades Japonesas

INTERESSE

SOPA DE MISSÔ

Os Pratos São Preparados Com

SALMÃO

MISÔ

Estes Tipos De Pratos São Servidos

SOBREMESAS

PEIXE

Categoria De Restaurante

MEDITERRÂNEO

VEGETARIANO

ITALIANO

Cardápio Sushi-time



Sushi-time

Avenida Dom João II, 1990-078 Lisboa, Portugal, Portuguese Republic

Feito com [Cardapio](#)

Horário de abertura:

Segunda-feira 12:00-15:00 19:00-23:00

Terça-feira 12:00-15:00 19:00-23:00

Quarta-feira 12:00-15:00 19:00-23:00

Quinta-feira 12:00-15:00 19:00-23:00

Sexta-feira 12:00-15:00 19:00-00:00

Sábado 12:00-15:00 19:00-23:00

Domingo 12:00-15:00 19:00-23:00

