

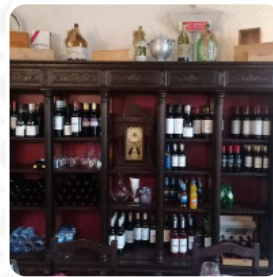
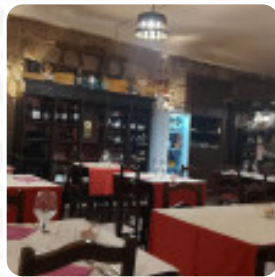


## Cardápio Monreal

<https://cardapio.menu>

N230 Meia Legua, Covilhã, Portugal

+351926620000,+351275315294 - <http://www.littlecaesars.com.mx>



Um menu abrangente [disponível](#) do Monreal em Covilhã, com todos os 18 pratos e bebidas que você encontra aqui no menu.

# Cardápio Monreal



## Bebidas Alcoólicas

SANGRIA

## Sopas

SOPA DE LEGUMES

## Pratos Principais

ESPETADA

## Frutos Do Mar

POLVO E ORZO

## Acompanhamentos

ARROZ

## Bebidas Quentes

CAFÉ

## Sobremesa

MOUSSE DE CHOCOLATE

TORTA DE MAÇÃ

## Estes Tipos De Pratos São Servidos

SOPA

PEIXE

SOBREMESAS

CARNE

## Os Pratos São Preparados Com

QUEIJO

CAMARÕES

CARNE DE PORCO

CAMARÃO REI

FRUTOS DO MAR

CHOCOLATE

# Monreal

N230 Meia Legua, Covilhã,  
Portugal

### Horário de abertura:

Terça-feira 09:00-23:00  
Quarta-feira 09:00-23:00  
Quinta-feira 09:00-23:00  
Sexta-feira 09:00-23:00  
Sábado 09:00-23:00  
Domingo 09:00-15:00

Feito com [Cardapio](#)

