

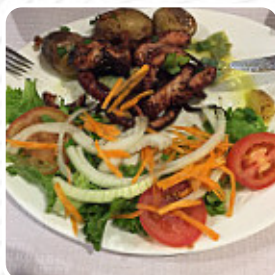


Cardápio Relicario

<https://cardapio.menu>

Rua Joaquim A Aguiar 35 A, Lisboa, Portugal

+351213860920 - <http://www.facebook.com/O-Relic%C3%A1rio-O-alentejano-739265662771863/>



Aqui você encontra o [menu do Relicario](#) em Lisboa. No momento, temos **20** itens e bebidas no menu. O Relicário, um pequeno e aconchegante restaurante próximo à Praça Marquês de Pombal, mescla pratos tradicionais portugueses com um ambiente acolhedor. Os clientes elogiam a simplicidade da comida, que varia de carnes a opções vegetarianas, destacando a qualidade e generosidade das porções. Embora o menu seja limitado e o serviço, por vezes, irregular, a simpatia das atendentes e o clima animado, especialmente durante as noites de música ao vivo, criam uma experiência memorável. Com preços razoáveis, este local é uma excelente escolha para quem deseja saborear a verdadeira culinária lisboeta.

Cardápio Relicario



Massa

PENNE

Vegetariano

COUVE-FLOR

Bebidas

BEBIDAS

Entradas & Saladas

BATATA FRITA

Da Grelha

COSTELAS

Bebidas Quentes

CAFÉ

Categoria De Restaurante

VEGETARIANO

MEDITERRÂNEO

SOBREMESA

Os Pratos São Preparados Com

CHOCOLATE

PESTO

FRUTOS DO MAR

ATUM

Estes Tipos De Pratos São Servidos

CORDEIRO

SOPA

COSTELETAS DE CORDEIRO

PEIXE

CARNE

BIFE DE ATUM

MACARRÃO

Relicario

Rua Joaquim A Aguiar 35 A,
Lisboa, Portugal

Horário de abertura:

Segunda-feira 08:00 -00:00

Terça-feira 08:00 -00:00

Quarta-feira 08:00 -00:00

Quinta-feira 08:00 -00:00

Sexta-feira 08:00 -00:00

Sábado 08:00 -00:00

Domingo 08:00 -00:00

Feito com [Cardapio](#)

