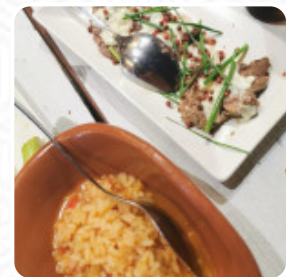




Cardápio Tasca Da Vila

<https://cardapio.menu>

Rua Do Clube Nautico Edificio Vila Lusa Marina, Lote 1A Loja 2, Vilamoura, Loulé, Portugal
+351968451300,+351289312003 - <https://www.facebook.com/casadavilamadeira/>



Aqui você encontra o [cardápio do Tasca Da Vila](#) em Loulé. Atualmente, estão disponíveis **19** refeições e bebidas na carta. As *ofertas alternativas* você pode consultar por telefone.

Cardápio Tasca Da Vila



Pasta

BOLINHOS DE BACALHAU

Frutos Do Mar

POLVO

Chicken

FRANGO COM ABACAXI

Sobremesas

MOUSSE DE CHOCOLATE

Especialidades Turcas

CHURRASQUINHO

Restaurant Category

MEDITERRÂNEO

Sem Categoria

BEBIDAS

Estes Tipos De Pratos São Servidos

CARNE

BIFE DE ATUM

PÃO

FRANGO

PEIXE

Os Pratos São Preparados Com

CARNE DE PORCO

CHOCOLATE

ATUM

CAMARÃO REI

CHORIZO

CAMARÕES

VEGETAIS

Cardápio Tasca Da Vila



Tasca Da Vila

Rua Do Clube Nautico Edificio
Vila Lusa Marina, Lote 1A Loja 2,
Vilamoura, Loulé, Portugal

Horário de abertura:
Segunda-feira 18:00-23:00
Terça-feira 18:00-23:00
Quarta-feira 18:00-23:00
Quinta-feira 18:00-23:00
Sexta-feira 18:00-23:00
Sábado 18:00-23:00

Feito com [cardapio.menu](https://www.cardapio.menu)

 gallery image