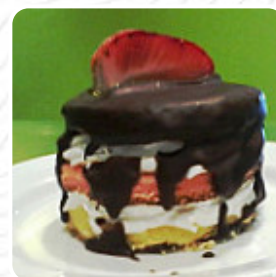
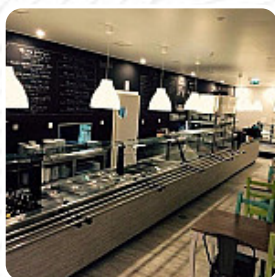
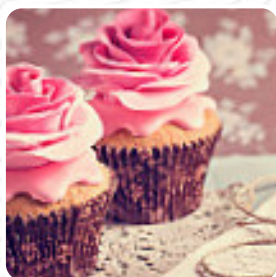




## ***Cardápio Pastelaria Brejoense***

<https://cardapio.menu>

EN 10, 2925-148 Setúbal, Portugal, Portuguese Republic  
+351210453370 - <https://www.pastelariabrejoense.com.pt>



Neste website você encontra o **cardápio completo do Pastelaria Brejoense** de Setúbal. Atualmente, 16 refeições e bebidas estão disponíveis. Para ofertas variadas, por favor, entre em contato diretamente com o proprietário do restaurante. Você também pode contatá-lo através do site. Quando a meteorologia estiver apropriado, podes até comer ao ar livre ser servido, e para os espaços acessíveis também vêm visitantes com cadeira de rodas ou restrições físicas. WiFi está disponível de forma gratuita. Tipicamente européu pratos, isso é o que o Pastelaria Brejoense de Setúbal apresenta, não percas a oportunidade de provar a deliciosa pizza, que é preparada de acordo com um método original e acabada de sair do forno. Além do mais, você pode saborear pães frescos e quitutes, além disso, as **doces sobremesas** da casa não brilham apenas nos pratos das crianças e nos olhos delas.

# Cardápio Pastelaria Brejoense



## Aperitivos

CHAMUÇAS

## Toast

BRINDE

## Acompanhamentos

TORRADA COM MANTEIGA

## Sobremesas

CREPES

## Mexican Food

EMPANADAS

## Bebidas quentes

CHÁ

## Café

CAFÉ

## Restaurant Category

VEGETARIANO

## Os pratos são preparados com

CARNE

TOFU

QUEIJO

## Estes tipos de pratos são servidos



SOBREMESAS

TOSTADAS

PEIXE

PIZZA

HAMBÚRGUER

# *Cardápio Pastelaria Brejoense*



## *Pastelaria Brejoense*

EN 10, 2925-148 Setúbal,  
Portugal, Portuguese Republic

**Horário de abertura:**  
Segunda-feira 07:00 -21:00  
Terça-feira 07:00 -21:00  
Quarta-feira 07:15 -21:00  
Quinta-feira 07:00 -21:00  
Sexta-feira 07:00 -21:00  
Sábado 07:00 -21:00  
Domingo 07:00 -21:00

Feito com [cardapio.menu](https://cardapio.menu)

 gallery image

