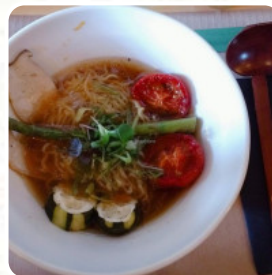
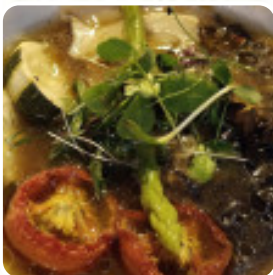




Cardápio Ajitama Ramen Bistro

<https://cardapio.menu>

Avenida Duque De Loulé, 1050-091 Lisboa, Portugal, Portuguese Republic, Lisbon
+351967661997 - <http://www.ajitama.pt>



Aqui você encontra o cardápio do Ajitama Ramen Bistro em Lisbon. Atualmente, estão disponíveis 17 pratos e bebidas na lista. As ofertas sazonais ou semanais você pode consultar por telefone. No Ajitama Ramen Bistro de Lisbon, preparam-se iguarias japoneses saudáveis, saborosos com muito legumes recém-colhidos, peixe e carne, Além disso, os convidados adoram a bem sucedida combinação de vários menus com novos e parcialmente experimentais ingredientes - um belo exemplo de uma bem sucedida fusão asiática. Espere pelo prazer de **deliciosos pratos vegetarianos menus**, também estão entre os **pratos leves e saudáveis refeições** na lista de especialidades os pratos favoritos dos clientes.

Cardápio Ajitama Ramen Bistro



Sanduíches

O VEGETAL

Tapas

BERINGELA

Main Course

GUIOZA

Noodle

RAMEN

Bebidas quentes

CHÁ

Estes tipos de pratos são servidos

SOPA

MACARRÃO

Restaurant Category

VEGANO

VEGETARIANO

ASIÁTICA

VEGETARIA

Os pratos são preparados com



CARNE

OVO

TOMATES

VEGETAIS

MISSÔ

COGUMELOS

Cardápio Ajitama Ramen Bistro



Ajitama Ramen Bistro

Avenida Duque De Loulé, 1050-091 Lisboa, Portugal, Portuguese Republic, Lisbon

Horário de abertura:
Segunda-feira 12:00 -00:00
Terça-feira 12:00 -00:00
Quarta-feira 12:00 -00:00
Quinta-feira 12:00 -00:00
Sexta-feira 12:00 -00:00
Sábado 12:00 -00:00
Domingo 12:00 -00:00

Feito com cardapio.menu

 gallery image

