

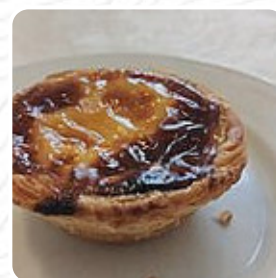


Cardápio Confeitaria Nacional

<https://cardapio.menu>

Baixa & Rossio, Praça da Figueira 18, Lisbon, Portugal

+351213243000,+351213424470 - <http://www.confeitarianacional.com/>



Aqui você encontra o cardápio do Confeitaria Nacional em Lisbon. Atualmente, estão disponíveis 18 refeições e bebidas na lista. As **ofertas alternativas** você pode consultar por telefone. O que [Joaquim Sousa](#) não gosta em Confeitaria Nacional:

Passagens de má qualidade: Bolo de berlim: muito pouco creme (até em Paris comi produtos melhores! Pastéis de nata: Frios e um pouco Até o café e o cappuccino eram medianos [ler mais](#). Devido à extensa seleção de especialidades de café e chá, uma visita ao Confeitaria Nacional torna-se ainda mais atraente, aqui encontra ao lado de doces e bolos também pequenos lanches e refrescos gelados e bebidas quentes. Se queres ir tomar café da manhã, um farto brunch te espera, Além disso, os convidados ficam impressionados com os finos **pratos portugueses menus** que estão no menu.

Cardápio Confeitaria Nacional



10 mais populares

ORIGINAL

Sanduíches

QUEIJO PRESUNTO

Sobremesas

TORTA DE LIMÃO

Café

CAFÉ

Biscuits and Cookies

BOLO DE QUEIJO

Coffee

EXPRESSO

CAPUCCINO

Estes tipos de pratos são servidos



PÃO

PEIXE

TOSTADAS

Os pratos são preparados com

ESPINAFRE

SPINAT

QUEIJO

PRESUNTO

OVO

COCO

Cardápio Confeitaria Nacional



Confeitaria Nacional

Baixa & Rossio, Praça da
Figueira 18, Lisbon, Portugal

Horário de abertura:
Segunda-feira 08:30 -20:00
Terça-feira 08:30 -20:00
Quarta-feira 08:30 -20:00
Quinta-feira 08:30 -20:00
Sexta-feira 08:30 -20:00
Sábado 08:30 -20:00
Domingo 08:30 -20:00

Feito com cardapio.menu

