

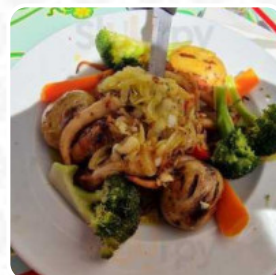


## ***Cardápio Restaurante Moderna***

<https://cardapio.menu>

Rua Correios 230, Lisboa 1100-170 LISBOA, Portugal

+351213428580 - [https://www.tripadvisor.pt/Restaurant\\_Review-g189158-d5959183-Reviews-MODERNA\\_Restaurante\\_Cervejaria-Lisbon\\_Lisbon\\_District\\_Central\\_Portugal.html](https://www.tripadvisor.pt/Restaurant_Review-g189158-d5959183-Reviews-MODERNA_Restaurante_Cervejaria-Lisbon_Lisbon_District_Central_Portugal.html)



Neste página da web você encontra o [cardápio completo do Restaurante Moderna](#) de Lisboa. Atualmente, 18 menus e bebidas estão disponíveis. Para **ofertas sazonais ou semanais**, por favor, entre em contato diretamente com o proprietário do restaurante. Você também pode contatá-lo através do site. Para aqueles que anseiam por gostoso peixe e frutos do mar, existem extraordinários pratos portugueses no Restaurante Moderna em Lisboa, e espera-te uma autêntica cozinha italiana com clássicos como pizza e massa. Não devemos esquecer que neste restaurante há uma abrangente seleção de *especialidades de café e chá*, **Pratos mediterrâneos bem digestíveis** também estão no cardápio.

# *Cardápio Restaurante Moderna*



## *Pasta*

SALMÃO

## *Süße Desserts*

MOUSSE DE CHOCOLATE

## *Pizza*

PIZZA GRANDE

## *Antipasti*

POLVO GRELHADO

## *Frutos do mar*

POLVO

## *Arroz*

RISOTO

## *Starters & Salads*

APERITIVOS

## *Main Course*

BADEJO

## *Café*

CAFÉ

## *Restaurant Category*

ITALIANO

MEDITERRÂNEO

## *Estes tipos de pratos são servidos*

PEIXE

MASSA

## *Os pratos são preparados com*

SALMÃO

VEGETAIS

FRANGO

# *Cardápio Restaurante Moderna*



## *Restaurante Moderna*

Rua Correeiros 230, Lisboa  
1100-170 LISBOA, Portugal

**Horário de abertura:**  
Segunda-feira 12:00-15:30

Feito com [cardapio.menu](https://cardapio.menu)

