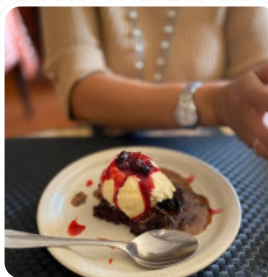
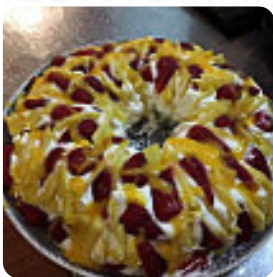




## ***Cardápio Pata Negra Taberna***

<https://cardapio.menu>

Rua Engenheiro Silva 36 38, Figueira da Foz, Portugal  
+351233418286 - <https://www.facebook.com/patanegrafigfoz/>



Aqui você encontra o cardápio do Pata Negra Taberna em Figueira da Foz. Atualmente, estão disponíveis 17 refeições e bebidas no menu. As ofertas alternativas você pode consultar por telefone. O que [User](#) gosta no :  
restaurant\_name:

pérolas escondidas, não deixe você enganar do exterior; comer é incrível! tivemos alguns aperitivos (Tivemos carne realmente barato como prato principal (muito bom e sangria saborosa. o anfitrião é útil e amigável. eles têm que pagar dinheiro se eles estão fora do país. [ler mais](#). Os espaços no local são acessíveis e podem ser utilizados por pessoas de cadeira de rodas ou com limitações físicas, dependendo do clima pode-se também sentar bem ao ar livre e comer e beber. Quem está com vontade de peixe e frutos do mar, está no lugar certo no Pata Negra Taberna de Figueira da Foz e a oferecida **excelente culinária portuguesa** exatamente correta, No bar, você pode relaxar com uma cerveja gelada ou outras bebidas alcoólicas e não alcoólicas. Da mesma forma, o Restaurante serve uma grande variedade de **picantes Tapas**, que certamente valem a pena experimentar, também há *saborosos pratos vegetarianos no menu*.

# *Cardápio Pata Negra Taberna*



## *Bebidas Alcoólicas*

SANGRIA

## *Pizza*

FUSÃO

## *Sushi Or Sashimi*

POLVO

## *Drinks*

BEBIDAS

## *Condiments and Sauces*

CURRY

## *Estes tipos de pratos são*

## *servidos*

PÃO

## *Os pratos são preparados com*



QUEIJO

LEITE

CAMARÕES

SALSICHA

FEIJÕES

COCO

VIAGEM

ACEITUNAS

TOMATE

CAMARÃO

CARNE

# *Cardápio Pata Negra Taberna*



## *Pata Negra Taberna*

Rua Engenheiro Silva 36 38,  
Figueira da Foz, Portugal

**Horário de abertura:**  
Domingo 10:00-15:00  
Sexta-feira 10:00-23:00  
Sábado 10:00-23:00

 gallery image