

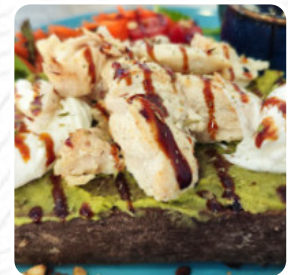
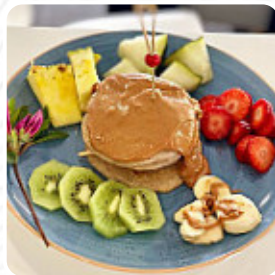


Cardápio A Alcatea

<https://cardapio.menu>

Rua Da Fe, 422 Arcela, Guimarães, Portugal

+351253077593 - <https://www.facebook.com/A-Alcatea-259775201051196/>



Aqui você encontra o cardápio do A Alcatea em Guimarães. Atualmente, estão disponíveis 17 menus e bebidas na carta. As ofertas sazonais ou semanais você pode consultar por telefone. Você usa o W-LAN do restaurante sem custos adicionais, e para os espaços acessíveis também vêm clientes com cadeira de rodas ou restrições fisiológicas. Se o clima estiver bom, você pode também pegar algo para comer na área externa. A Alcatea de Guimarães é um **aconchegante café**, onde você pode saborear um *quente café* ou um *doce chocolate* e um lanche ou bolo comer, de manhã temos aqui um saboroso café da manhã. Por último, também se encontram os populares pratos nacionais de Portugal no menu - isso inclui não apenas os diversos pratos de peixe; o olhar também se delicia aqui, apresentando um colorido arranjo no prato, também adoram os clientes do restaurante a ampla diversidade de diferentes **especialidades de café e chá**, que o restaurante tem a oferecer.

Cardápio A Alcatea



Saladas

MISTA

Süße Desserts

CREPES

Starters

VIRADO

Refrigerantes

LIMONADA

Bebidas quentes

CHÁ

Sweets & Desserts

VELUDO VERMELHO

Café

CAFÉ

Drinks

BEBIDAS

Plates Brunch

WAFFLE

Os pratos são preparados com

FRUTA

FRUTA FRESCA

MEL

CHOCOLATE

Estes tipos de pratos são servidos

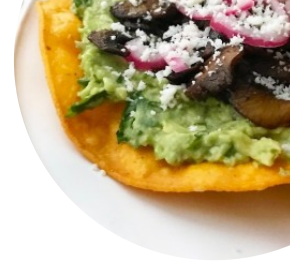
PANINI

TOSTADAS

PEIXE

SANDUÍCHE

Cardápio *A Alcatea*



A Alcatea

Rua Da Fe, 422 Arcela,
Guimarães, Portugal

Horário de abertura:

Segunda-feira 08:30 -20:00

Terça-feira 08:30 -20:00

Quarta-feira 08:30 -20:00

Quinta-feira 08:30 -20:00

Sexta-feira 08:30 -00:00

Sábado 08:30 -00:00

Domingo 08:30 -21:00

Feito com cardapio.menu

 gallery image