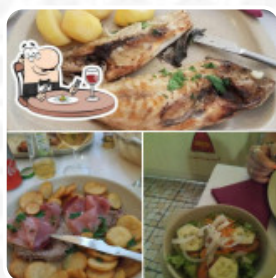




## ***Cardápio Pastelaria Snack- Adiafa***

<https://cardapio.menu>  
EM1181 12A, Boliqueime, Portugal  
+351936688670 - <https://www.facebook.com/adiafa.boliqueime/>



Aqui você encontra o [cardápio do Pastelaria Snack- Adiafa](#) em Boliqueime. Atualmente, estão disponíveis 16 refeições e bebidas na carta. As ofertas alternativas você pode consultar por telefone. Os espaços no restaurante são acessíveis e podem ser utilizados por pessoas de cadeira de rodas ou com deficiências fisiológicas, dependendo do condições meteorológicas pode-se também sentar bem ao ar livre e tomar algo. Pastelaria Snack- Adiafa de Boliqueime serve deliciosa, boa culinária mediterrânea com seus típicos pratos, Além disso, os convidados ficam impressionados com os requintados pratos portugueses menus que estão no menu. Você pode também relaxar no bar depois de comer (ou durante) e desfrutar de um **bebida alcoólica ou não alcoólica**, igualmente preferem os visitantes do estabelecimento a abrangente variedade de diferentes especialidades de café e chá, que o restaurante disponibiliza.

# *Cardápio Pastelaria Snack- Adiafa*



## *Aperitivos*

EMPANADAS

## *Main Course*

BADEJO

## *Café*

CAFÉ

## *Bebidas Alcoólicas*

CERVEJA

SANGRIA

*Estes tipos de pratos são*

## *servidos*

MEXILHÕES

PEIXE

PANINI

*Os pratos são preparados com*



SALMÃO

FRANGO

CARNE

CARNE DE PORCO

ARROZ

FRUTOS DO MAR

CAMARÕES

QUEIJO

# *Cardápio Pastelaria Snack- Adiafa*



## *Pastelaria Snack- Adiafa*

EM1181 12A, Boliqueime,  
Portugal

### **Horário de abertura:**

Terça-feira 07:00-19:00  
Quarta-feira 07:00-19:00  
Quinta-feira 07:00-19:00  
Sexta-feira 07:00-19:00  
Sábado 07:00-19:00  
Domingo 07:00-15:00

Feito com [cardapio.menu](https://cardapio.menu)

 gallery image

