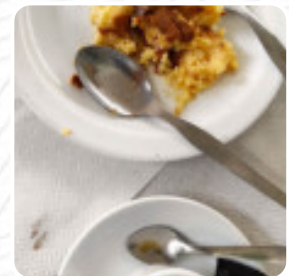
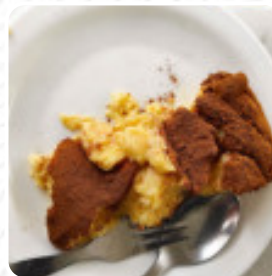




Cardápio Palmeira

<https://cardapio.menu>
Praça Viscondessa Dos Olivais 25, Lisboa, Portugal
+351218515681



Neste página da web você encontra o *cardápio completo* [do Palmeira](#) de Lisboa. Atualmente, 13 menus e bebidas estão disponíveis. Para **ofertas sazonais ou semanais**, por favor, entre em contato diretamente com o proprietário do restaurante. Você também pode contatá-lo através do site. O restaurante é acessível e pode, portanto ser utilizado com uma cadeira de rodas ou pessoas com limitações físicas, dependendo do clima pode-se também sentar bem ao ar livre e comer. Tipicamente europeu pratos, isso é o que o Palmeira de Lisboa proporciona, os convidados do restaurante também estão entusiasmados com a grande escolha de variadas **especialidades de café e chá**, que o restaurante oferece. Além disso, você pode pedir frita carne pedir, Além disso, os clientes ficam encantados com os requintados pratos portugueses menus que estão no menu.

Cardápio Palmeira

Bebidas Alcoólicas

SANGRIA

Sanduíches

FRITA

Sushi Or Sashimi

POLVO

Café

CAFÉ

Seafood*

GAMBAS

Drinks

BEBIDAS

Estes tipos de pratos são servidos



BIFE

SALADA

PEIXE

Os pratos são preparados com



VIAGEM

ALHO

CAMARÃO REI

CARNE

BATATAS

TOMATE



Cardápio Palmeira



Palmeira

Praca Viscondessa Dos Olivais
25, Lisboa, Portugal

Horário de abertura:
Segunda-feira 12:00 -23:00
Terça-feira 12:00 -23:00
Quarta-feira 12:00 -23:00
Quinta-feira 12:00 -23:00
Sexta-feira 12:00 -23:00
Sábado 12:00 -23:00
Domingo 12:00 -23:00

Feito com [cardapio.menu](https://www.cardapio.menu)

 gallery image