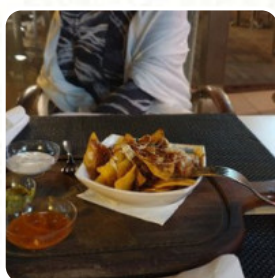




## ***Cardápio Tony's Bistro***

<https://cardapio.menu>  
Marina De Vilamoura 1, Vilamoura, Loulé, Portugal  
**+351913669184**



Um extenso [cardápio do Tony's Bistro](#) de Loulé com todos os 15 pratos e bebidas, você encontra aqui na lista. Para *ofertas sazonais ou semanais*, entre em contato por telefone ou através das informações de contato disponíveis no site, com o proprietário. Devido à abrangente variedade de **especialidades de café e chá**, uma visita ao Tony's Bistro torna-se ainda mais atraente, além disso, encontra aqui doces deliciosos, bolos, simples lanches e ainda refrescos gelados e chás quentes. Se queres vir tomar café da manhã, um farto brunch te espera, **Pratos mediterrâneos bem digestíveis** também estão no cardápio.

# *Cardápio Tony's Bistro*



## *Sandwiches & Hot Paninis*

BURRITO

## *Cursos principais*

NACHOS

## *Schnitzel*

SCHNITZEL

## *Pizza á 26cm*

INDIANA

## *Drinks*

BEBIDAS

## *Restaurant Category*

MEDITERRÂNEO

## *Estes tipos de pratos são servidos*

HAMBÚRGUER

PEIXE

TOSTADAS

## *Os pratos são preparados com*

TERNERA

PESTO

CARNE DE PORCO

CAMARÃO REI

PIMENTA

SALMÃO

# *Cardápio Tony's Bistro*



## *Tony's Bistro*

Marina De Vilamoura 1,  
Vilamoura, Loulé, Portugal

**Horário de abertura:**  
---

Feito com [cardapio.menu](https://cardapio.menu)

