

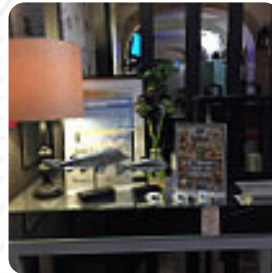
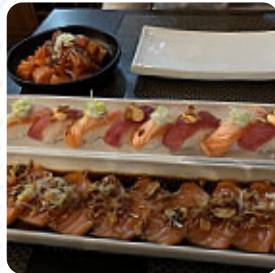


Cardápio Sushima

<https://cardapio.menu>

Rua Da Horta Seca 42, Lisboa, Portugal

+351211944159 - <http://pt-br.facebook.com/RestauranteSushima>



Aqui você encontra o [cardápio do Sushima](#) em Lisboa. Atualmente, estão disponíveis 15 refeições e bebidas no menu. As ofertas sazonais ou semanais você pode consultar por telefone. O restaurante também oferece a opção de sentar ao ar livre e ser servido em bom tempo, e tem grátis WiFi. No Sushima de Lisboa, podes experimentar pratos vegetarianos gostosos, nos quais nenhuma carne ou peixe animal foi utilizado, não só terás um atraente olhar para as deliciosas preparações das refeições, mas também te será proporcionado um maravilhoso olhar para algumas das regionais **atrações**. A culinária de fusão asiática é também uma parte importante do Sushima. Para quem acha a usual e geralmente conhecido menus muito comum, você pode aqui abordar com um espírito experimental e experimentar uma ou outra inesperada combinação de ingredientes para comer, entre as especialidades deste local são particularmente os **Sashimi** e **Te-Maki**.

Cardápio Sushima

Bebidas Alcoólicas

SANGRIA

Cursos principais

SUSHI

Starters & Salads

CAMARÃO

Sonstiges

SASHIMI

Especialidades japonesas

SOPA DE MISSÔ

Estes tipos de pratos são

servidos

PEIXE

Restaurant Category

VEGETARIANO

VEGANO

ASIÁTICA

Os pratos são preparados com

MISSÔ

QUEIJO

REQUEIJÃO CREMOSO

NÓS TEMOS

ALHO

SALMÃO



Cardápio Sushima



Sushima

Rua Da Horta Seca 42, Lisboa,
Portugal

Horário de abertura:

Feito com cardapio.menu

