

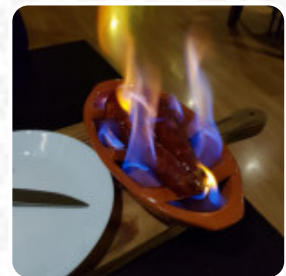
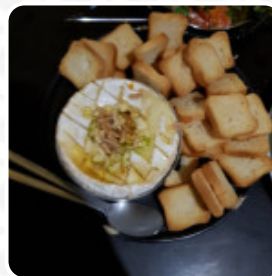


Cardápio Copos Cusquices

<https://cardapio.menu>

Rua Do Almada 426, Porto, Portugal

+351220932915 - http://www.facebook.com/coposecusquices/?ref=py_c



Aqui você encontra o [cardápio do Copos Cusquices](#) em Porto. Atualmente, estão disponíveis 15 refeições e bebidas na carta. As ofertas sazonais ou semanais você pode consultar por telefone. O que [User](#) gosta no :
restaurant_name:

Deixe-me começar a dizer quando virem o lugar do lado de fora, parece pequeno, mas quando eles entram há muito espaço para comer. tem uma atmosfera acolhedora e íntima e é o lugar que eles esperam. quando eles vêm para portugal. Ainda bem que encontramos este lugar porque ele não estava em nenhuma lista quando estávamos à procura de sítios para comer. empregada muito simpática, que garantiu se estávamos em ordem e ta... [ler mais](#). Quando o clima estiver apropriado, podes até comer ao ar livre fazer uma refeição, e tem grátis WiFi. Se você está com vontade de sobremesas, você deveria visitar Copos Cusquices, porque lá eles têm **encantadoras** que com certeza vão definitivamente agradar o seu paladar, o menu também inclui deliciosos pratos vegetarianos. Além disso, o Restaurante oferece uma completa gama de saborosos Tapas, que com certeza deixarão uma impressão duradoura, Você também pode relaxar no bar com uma **cerveja gelada** ou outras bebidas alcoólicas e não alcoólicas.

Cardápio Copos Cusquices

Bebidas Alcoólicas

SANGRIA

Chicken

ASAS DE FRANGO

Tapas Calientes - Warme Tapas

CHOURIÇO

Drinks

BEBIDAS

Restaurant Category

BAR

Estes tipos de pratos são servidos

SOBREMESAS

Starters & Salads

SALGADINHOS

FRITAS

ASAS

Os pratos são preparados com



SALSICHA

MAÇÃ

QUEIJO CAMEMBERT

OVOS

BACON

FRANGO



Cardápio Copos Cusquices



Copos Cusquices

Rua Do Almada 426, Porto,
Portugal

Horário de abertura:

Terça-feira 19:00-23:30
Quarta-feira 19:00-23:30
Quinta-feira 19:00-23:30
Sexta-feira 19:00-24:00
Sábado 19:00-24:00

Feito com cardapio.menu

 gallery image

