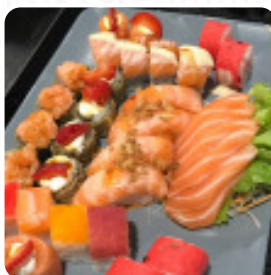
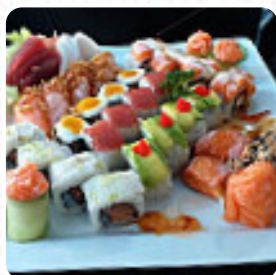




Cardápio Sushisan

<https://cardapio.menu>
Avenida Joao Crisostomo 38A, Lisboa, Portugal
+351215991034 - <http://sushisan.pt/contactos/>



Um **completo [cardápio do Sushisan](#)** de Lisboa com todos os **14** menus e bebidas, você encontra aqui no menu. Para ofertas sazonais ou semanais, entre em contato por telefone ou através das informações de contato disponíveis no site, com o proprietário. Em belo tempo, podes até comer ao ar livre fazer uma refeição, e para os espaços acessíveis também vêm visitantes com cadeira de rodas ou restrições fisiológicas. Além dos deliciosos saborosos refeições, o Restaurante oferece uma bela vista das atrações próximos, e serão preparados facilmente digeríveis pratos menus com muitos frescos, peixe e carne. Naturalmente, os variados ingredientes são usados nas extraordinárias combinações e interpretações - de acordo com o lema da *cozinha fusion* no cardápio, e tu podes esperar pela saborosa tradicional cozinha de frutos do mar.

Cardápio Sushisan

Pizza

FUSÃO

Cursos principais

SUSHI

Pratos mexicanos

PIMENTA

Bebidas quentes

CHÁ

Tea

CHÁ VERDE

Condiments and Sauces

MOLHO

Extras

RUIVO

WASABI

Estes tipos de pratos são servidos

PEIXE

SOPA

Os pratos são preparados com

VIAGEM

FRANGO

TERIYAKI

REQUEIJÃO CREMOSO

MISSÔ



Cardápio Sushisan



Sushisan

Avenida Joao Crisostomo 38A,
Lisboa, Portugal

Horário de abertura:

 gallery image