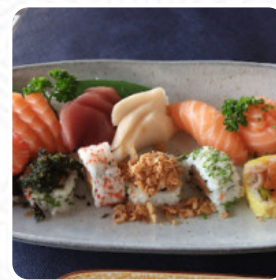




## ***Cardápio Edo Sushi Alvalade***

<https://cardapio.menu>

Avenida Do Brasil 114C, Lisboa, Portugal  
+351218490660 - <http://www.edosushi.pt/>



O restaurante de Lisboa oferece 15 diferentes pratos e bebidas no cardápio por uma média 1 €. O restaurante também oferece a opção de sentar ao ar livre e fazer uma refeição em agradável tempo, e tem grátis WiFi. Edo [Sushi](#) Alvalade A brilhante cozinha de fusão asiática vai te encantar, a perfeita harmonia de sabores familiares e emocionantes novas criações deslumbra!, Particularmente fino são também os [Sushi](#) e especialidades como **Inside-Out** deste estabelecimento. No bar, você pode também relaxar depois de comer (ou durante) com um **bebida alcoólica ou não alcoólica**, deleita-te com a impressionante vista das deliciosas preparações das pratos e desfruta também de uma bela vista de alguns dos regionais *locais*.

# Cardápio Edo Sushi Alvalade



## *Bebidas Alcoólicas*

SANGRIA

## *Aperitivos*

ROLINHO PRIMAVERA

## *Pasta*

YAKISOBA

## *Cursos principais*

SUSHI

## *Extras*

WASABI

## *A la carte*

TORTA

## *Cocktails*

MOJITO

## *Sonstiges*

SASHIMI

## **BOISSONS**

MEIA GARRAFA DE ÁGUA

1 €

## *Café*

CAFÉ

1 €

## *Drinks*

BEBIDAS

## *Restaurant Category*

COQUETEL

*Estes tipos de pratos são servidos*

PEIXE

*Os pratos são preparados com*

PESTO

VIAGEM

# *Cardápio Edo Sushi Alvalade*



## *Edo Sushi Alvalade*

Avenida Do Brasil 114C, Lisboa,  
Portugal

**Horário de abertura:**

Feito com [cardapio.menu](https://www.cardapio.menu)

