

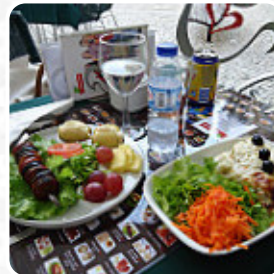


Cardápio Gallassa Cafe

<https://cardapio.menu>

Rua Da Trindade 36 B 1200-468, Lisboa, Portugal

(+351)913271977 - <http://www.facebook.com/home.php?#!/pages/Lisboa-Portugal/Gallassa-Cafe/126925604017119>



Um completo cardápio do Gallassa Cafe de Lisboa com todos os **19** menus e bebidas, você encontra aqui na carta. Para ofertas variadas, entre em contato por telefone ou através das informações de contato disponíveis no site, com o proprietário. O local também oferece a opção de sentar ao ar livre e ser servido em bom tempo. O que [User](#) não gosta em Gallassa Cafe:

Pensei que devíamos experimentar os pratos locais, mas ficamos bastante desapontados. Embora o salat lisboa estivesse em ordem, estava em conteúdo e apresentação inimaginável. o gambas um sutiã foi muito decepcionante como o kartoffel foi undercooked e o prato fez muito pesado, inconspicuous e...perdido gosto. O serviço era justo, mas não queríamos voltar. [ler mais](#). Gallassa Cafe de Lisboa é um confortável café, onde você pode saborear um **quente café ou um doce chocolate** com um pequeno lanche ou bolo curtir, além disso, os clientes do restaurante apreciam a ampla escolha de diferentes *especialidades de café e chá*, que o restaurante tem disponível. Você pode ainda relaxar no bar depois de comer (ou durante) e desfrutar de um bebida alcoólica ou não alcoólica, não se pode absolutamente nada errado, especialmente com as Tapas de tamanho perfeito, pois aqui tem algo para todos os gostos.

Cardápio Gallassa Cafe



Saladas

SALADA

Bebidas Alcoólicas

SANGRIA

Sandwiches & Hot Paninis

HAMBURGER

Burgers

HAMBÚRGUER DE CARNE BOVINA

Bottles of Wine & Water

GARRAFA DE VINHO

Café

CAFÉ

Seafood*

GAMBAS

Restaurant Category

SOBREMESA

Estes tipos de pratos são servidos

SORVETE

SOBREMESAS

HAMBÚRGUER

BACALHAU

BIFE

Os pratos são preparados com

CAMARÃO REI

CAMARÕES

VIAGEM

CARNE BOVINA

FRANGO ANANÁS

QUEIJO

Cardápio Gallassa Cafe



Gallassa Cafe

Rua Da Trindade 36 B 1200-468,
Lisboa, Portugal

Horário de abertura:

Terça-feira 12:00-24:00
Quarta-feira 12:00-24:00
Quinta-feira 12:00-24:00
Sexta-feira 12:00-24:00
Sábado 12:00-24:00
Domingo 12:00-24:00

Feito com cardapio.menu

