

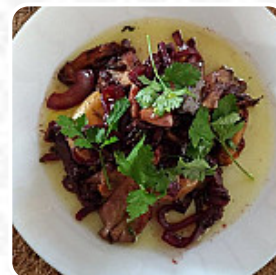
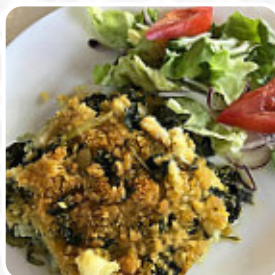
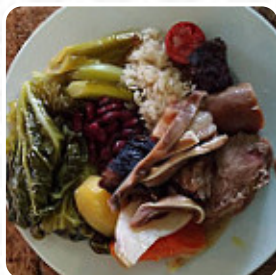


Cardápio Aldea

<https://cardapio.menu>

Largo Visconde Da Asseca N6, Sintra, Portugal

(+351)934614319,(+351)211551693 - <http://aldeacoop.com/>



Neste site você encontra o cardápio completo do Aldea de Sintra. Atualmente, **21** iguarias e bebidas estão disponíveis. Para ofertas variadas, por favor, entre em contato diretamente com o proprietário do restaurante. Você também pode contatá-lo através do site. O restaurante é acessível e pode, portanto ser utilizado com uma cadeira de rodas ou pessoas com limitações físicas, dependendo do clima pode-se também sentar bem ao ar livre e tomar algo. Aldea de Sintra é um bar adequado para tomar **um drink após o fim do expediente**, e sentar-se sozinho ou com amigos, Nocafédamanhã é oferecido aqui um *farto brunch*. Claro que não podemos esquecer a extensa variedade de especialidades de café e chá neste estabelecimento, Não deves perder a oportunidade de experimentar a crocante e estaladiça pizza, que é feita tradicionalmente e acabada de sair do forno.

Cardápio Aldea

Bebidas não alcoólicas

CHÁ GELADO

Bebidas Alcoólicas

CERVEJA

Bebidas quentes

CHÁ

Coffee

DESCAFEINADO

Café

CAFÉ

Drinks

BEBIDAS

Condiments and Sauces

CURRY

Cursos principais

SALADA LATERAL

LASANHA

Restaurant Category

VEGETARIANO

VEGANO

Os pratos são preparados com

FRUTA

VEGETAIS

VIAGEM

CARNE

VEGETAL

Estes tipos de pratos são servidos



PÃO

SALADA

SOPA

SOBREMESAS

PIZZA



Cardápio Aldea



Aldea

Largo Visconde Da Asseca N6,
Sintra, Portugal

Horário de abertura:
Domingo 10:00-22:00
Segunda-feira 10:00-22:00
Quinta-feira 10:00-22:00
Sexta-feira 10:00-00:00
Sábado 10:00-00:00

Feito com [cardapio.menu](https://www.cardapio.menu)

