

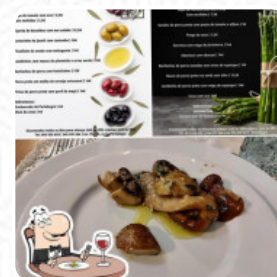
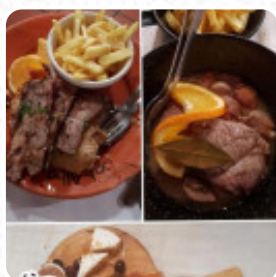


## ***Cardápio Restaurante Sal Alho & Etc***

<https://cardapio.menu>

Avenida Pio XII | Lote 7 Cave, Portalegre 7300-073, Portugal

(+351)963926655,(+351)245031364 - <http://www.facebook.com/salalhoetc/>



Aqui você encontra o cardápio do Restaurante Sal Alho E Etc em [Portalegre](#). Atualmente, estão disponíveis 29 pratos e bebidas na carta. As ofertas alternativas você pode consultar por telefone. Você usa o Wlan do local sem custo. Está à procura de *pudim*? No Restaurante Sal Alho E Etc, você encontrará divinas que com certeza vão saciar seus desejos, os visitantes do local também apreciam a abrangente seleção de variadas especialidades de café e chá, que o local tem a oferecer. Por último, também se encontram os conhecidos pratos nacionais de **Portugal** no menu - isso inclui não apenas os diversos pratos de peixe; o olhar também se delicia aqui, apresentando um colorido arranjo no prato, o paladar também se alegra com **pratos mediterrâneos agradáveis** que estão no cardápio.

# Cardápio Restaurante Sal Alho & Etc



## *Bebidas não alcoólicas*

ÁGUA

## *10 mais populares*

ORIGINAL

## *Pizza*

PIZZA ESPECIAL

## *Mains*

ESPETADA

## *Sanduíches*

FRITA

## *Tacos*

MIGAS

## *Menus de sushi*

INICIANTE

## *Lamm & hähnchen*

COGUMELO

## *Refrigerantes*

ÁGUA

## *Take-home-bottes - our mutzenbacher schnapps*

AVELÃ

## *Modifiers*

ÁGUA,

## *Café*

CAFÉ

## *Sugestões madeirenses*

ACORDAR

## *P.j.'s wings*

TRADICIONAL

## *Restaurant category*

SOBREMESA

## *Bebidas alcoólicas*

ROSA

SANGRIA

## *Sopas*

GASPACHO

SOPA DE TOMATE

## *Estes tipos de pratos são servidos*

SOPA

PEIXE

BACALHAU

SOBREMESAS

## *Os pratos são preparados*

# *Cardápio Restaurante Sal Alho & Etc*



## *com estes ingredientes*

ARROZ

CARNE

CARNE DE PORCO

BACON

CHAMPIGNON

TOMATE

# *Cardápio Restaurante Sal Alho & Etc*



## *Restaurante Sal Alho & Etc*

Avenida Pio XII | Lote 7 Cave,  
Portalegre 7300-073, Portugal

### **Horário de abertura:**

Terça-feira 12:00-14:30  
Quarta-feira 12:00-14:30  
Quinta-feira 12:00-15:00  
Sexta-feira 12:00-15:00  
Sábado 12:00-15:00  
Domingo 12:00-15:00

Feito com [cardapio.menu](https://cardapio.menu)

 gallery image