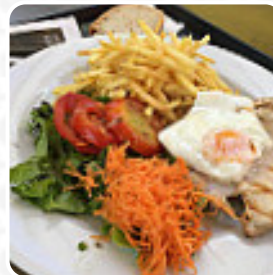
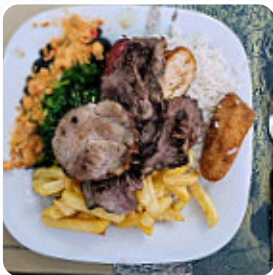




## ***Cardápio Alentejo Pao, Azeite & Alho***

<https://cardapio.menu>

Avenida Lusitana Centro Comercial Colombo, Piso 2 Loja 2.033A, Lisboa, Portugal  
(+351)217151826 - <http://www.colombo.pt/lojas/alentejo-pao-azeite-alho/>



Um **completo [cardápio do Alentejo Pao, Azeite E Alho](#)** de Lisboa com todos os 18 iguarias e bebidas, você encontra aqui na carta. Para *ofertas variadas*, entre em contato por telefone ou através das informações de contato disponíveis no site, com o proprietário. Os espaços no local são acessíveis e podem ser utilizados por pessoas de cadeira de rodas ou com deficiências fisiológicas, dependendo do clima pode-se também sentar bem ao ar livre e ser servido. Quem está com vontade de peixe e frutos do mar, está no lugar certo no Alentejo Pao, Azeite E Alho de Lisboa e a oferecida maravilhosa culinária portuguesa exatamente correta, além disso, aqui tu consegues doces gostosos, bolos, simples lanches e ainda refrescos gelados e bebidas quentes. Estão também disponíveis saborosas pratos que são típicas na Europa, Você também pode relaxar no bar com uma cerveja gelada ou outras bebidas alcoólicas e não alcoólicas.

# *Cardápio Alentejo Pao, Azeite & Alho*



## *Süße desserts*

MOUSSE DE CHOCOLATE

## *Juices small (0,3l)*

SUCO DE LARANJA FRESCO

## *Coffee*

EXPRESSO

## *Café*

CAFÉ

## *Sobremesas*

SALADA DE FRUTAS

PUDIM

## *Refrigerantes*

SUCO

SUCO DE LARANJA

## *Estes tipos de pratos são servidos*

SOPA

BACALHAU

PEIXE

SALADA

## *Os pratos são preparados com estes ingredientes*

CARNE

CARNE BOVINA

FRUTA

CHOCOLATE

FRANGO

CARNE DE PORCO

# *Cardápio Alentejo Pao, Azeite & Alho*



## *Alentejo Pao, Azeite & Alho*

Avenida Lusiada Centro  
Comercial Colombo, Piso 2 Loja  
2.033A, Lisboa, Portugal

**Horário de abertura:**

Feito com [cardapio.menu](https://cardapio.menu)

