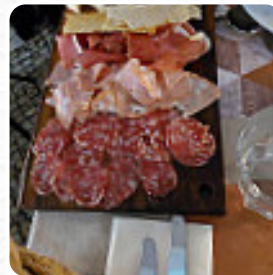




## ***Cardápio Il Mercato Pateo Bagatela***

<https://cardapio.menu>

Travessa Legua Da Povia 12 Pateo Bagatela Pateo Bagatela, Lisboa, Portugal  
(+351)211930941 - <http://www.ilmercato.pt/>



O lugar de Lisboa oferece 54 diferentes **refeições e bebidas em the menu** a um preço médio de 11 €, e aqui podes encontrar todos os pratos e bebidas 54 no seu menu. Neste lugar delicioso Pizza acabada de cozer à maneira tradicional, e podes esperar uma cozinha típica e original italiana com clássicos como a pizza e a massa. Há também pratos como são típicos para a Europa, e podes desfrutar **delicioso vegetariano amigável menus**. Depois do jantar (ou durante o jantar) ainda podes relaxar no bar com uma **bebida alcoólica ou não alcoólica**, além disso, as **guloseimas delegantes** deste estabelecimento não apenas brilham aos olhos de nossos jovens clientes. O estabelecimento tem acesso por cadeira de rodas, e podes pagar com o teu cartão de crédito. O restaurante fica feliz por te oferecer um menu sem glúten, e há opções veganas no menu do restaurante para escolher. As opções de cardápio vegetariano completam as ofertas dos restaurantes. Reserva uma mesa online de forma fácil para teres a certeza que não tens de esperar, ou podes também fazer uma chamada, o telefone deles é [\(+351\)211930941](tel:+351211930941).

# Cardápio Il Mercato Pateo Bagatela



## Süße desserts

TIRAMISU \$6.0

## Massa

TORTELLINI

## Pratos de massa

RAVIOLI

## Dolci - desserts

PANNACOTA \$5.4

## Dolci / dessert

CRUMBLE DI MELE \$5.2

## Digestivi - digestifs

LIMONCELLO

## Hausgemachte nudelspezialitäten - spaghetti

LINGUINE COM GAMBERONI \$18.4

## Café

CAFÉ \$1.1

## All you can eat

ALMOÇO \$16.2

## Pasta fatta en casa

MACCHERONI ALLA CHITARRA \$14.7

## Pizza - les classico

ORO NERO \$5.4

## Menu crianças

PASTA FRESCA CON MOLHO DI RAGÚ O CARBONARA \$11.8

## Pasta sem gluten (molho á escolha da ementa)

PIATTI STAGIONALITAGLIATELLE CON CANTARELLI E COGNAC \$15.8

## Traditional italian pasta

SPAGHETTI CARBONARA ALLA ROMANA \$13.6

## Os pratos são preparados com estes ingredientes

MANGA \$4.9

## Estes tipos de pratos são servidos

MASSA

## Antipasti

ANTEPASTO

BURRATA

## Italia

PRESUNTO DE PARMA DOP \$7.6

PROSCIUTTO SAN DANIELE DOP \$7.9

# Cardápio Il Mercato Pateo Bagatela



## Restaurant category

ITALIANO

SOBREMESA

## Carne & peixe

CARNISALTIMBOCCA ALLA ROMANA \$22.8

SCALOPPINE CON FUNGHI E COGNAC \$22.8

ORATA AL VINO BIANCO E ERVE \$19.0

## Sobremesas

MOUSSE DE CHOCOLATE \$4.6

CHEESECAKE DE NUTELLA \$5.4

SORVETE DE LIMÃO \$5.2

ANANÁS DO MONTE \$3.8

## Pasta fatta in casa (com ovos biológicos)

RAVIOLI DI CARNE E PROSCIUTTO DI PARMA CON STRACCIATELLA \$16.8

TODOS OS DIAS TEMOS 9 TIPOS DIFERENTES DE MASSA FRESCA COM OVOS BIOLÓGICOS, CONFEIONADAS À FRENTE DO CLIENTE, QUE PODE SER ACOMPANHADO POR 9 MOLHOS DIFERENTES À SUA ESCOLHA

RAVIOLI DI ZUCCA CON TARTUFO NERO \$19.0

TAGLIATELLE VERDE CON SCAMPI AGLI ASPARAGI \$18.4

BUCATINI CON GAMBERI , CARCIOFI E BOTTARGA \$21.7

BUCATINI AL`AMATRICIANA \$15.2

GNOCCHI TAGLIATELLE AL RAGÚ \$16.8

SPAGHETTI AL POMODORO CON STRACCIATELLA DI ANDRIA \$14.1

MACCHERONI AI 5 FORMAGGI \$14.7

LINGUINE CON LAGOSTA \$32.1

## Main course

BURRATA COM TRUFA ARTESANAL \$15.2

BIFE DE LOMBO CURADO, "PARMIGIANO REGGIANO DI VACCHE ROSA" DOP, AZEITE BIO E AIPO \$13.0

MOZZARELLA DE BUFALA ARTESANAL \$15.2

SALAME COPPA CURADA \$9.2

SALAME TIPICO DE ABRUZZO POUCO PICANTE. \$3.8

SALAME TIPICO DA TOSCANA \$4.6

BURRATA ARTESANAL (COM ANCHOVAS OU SEM) \$13.5

MOZZARELLA DE BUFALA ARTEGENAL, TOMATE E MANJERICÃO \$11.9

PRESUNTO DE ORIGEM ZIBELLO, "O MELHOR PRESUNTO DA ITALIA" \$15.8

MORTADELLA COM TRUFA NEGRA \$3.5

SALAMI DE ABRUZZO \$3.8

RÚCOLA, "PARMIGIANO REGGIANO DI VACCHE ROSA" DOP, TOMATE SECO E NOZES \$10.8

CARNE CURADA DE PARMA \$4.6

SALAME TIPICO DE VENETO \$4.6

SALAME TIPICO DE EMILLIA-ROMAGNA LOMBARDIA E VENETO \$4.1

# *Cardápio Il Mercato Pateo Bagatela*



## *Il Mercato Pateo Bagatela*

Travessa Legua Da Povia 12  
Pateo Bagatela Pateo Bagatela,  
Lisboa, Portugal

**Horário de abertura:**  
Quarta-feira 08:00-21:00  
Quinta-feira 08:00-21:00  
Sexta-feira 08:00-21:00  
Sábado 08:00-21:00  
Domingo 08:00-21:00  
Segunda-feira 08:00-21:00  
Terça-feira 08:00-21:00

Feito com [cardapio.menu](https://cardapio.menu)

