

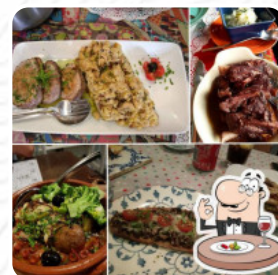
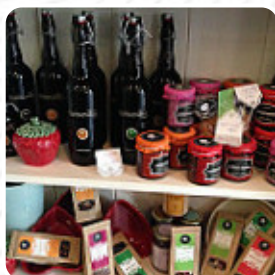


## *Cardápio Tasca da Quinta*

<https://cardapio.menu>

Rua Marques de Pombal 42, Peso Da Regua 5050-282, Portugal

(+351)918754102, (+351)962800873 - <http://www.facebook.com/pages/Tasca-da-Quinta/677476075623609>



Neste Site, você encontrará o **menu completo do Tasca da Quinta** do Peso Da Regua. Atualmente, há 74 comida e bebidas disponíveis. Para **ofertas sazonais ou semanais**, entre em contato diretamente com o proprietário do restaurante. Você também pode entrar em contato com eles pelo site. Este Localização oferece **pratos, que são típicos de todo o continente europeu**, e podes desfrutar **refinado vegetariano amigável comida**. Além disso, bom digerível **Mediterrâneo pratos** no menu, no bar também podes relaxar com uma **cerveja** ou outras bebidas alcoólicas e não alcoólicas. Os doces e picantes espanhóis pratos da culinária restaurante também são recomendados, a experimentar culinária e as bebidas típicas do Ocidente, juntamente com uma ótima atmosfera, criam um belo evento. Por último, mas não menos importante, os mais populares pratos nacionais de **Portugal** podem ser encontrados no menu - isso inclui não apenas os mais diversos pratos de peixe; o olho também come, apresentando um arranjo colorido no prato, Além disso, as **sobremesas deliciosas** do estabelecimento não apenas brilham em pratos destinados a crianças ou aos olhos das crianças. Além de outros pratos, o Restaurante oferece uma seleção extensa e equilibrada de **tapas deliciosas, que certamente merecem ser experimentadas**, Os comensais do estabelecimentos também estão encantados com a grande paleta de mais variadas especialidades de café e chá, que o Restaurante oferece. O estabelecimento tem acesso por cadeira de rodas. No cardápio você também encontrará uma variedade de pratos deliciosos livres de qualquer produto de origem animal, e opções de menu para vegetarianos também estão disponíveis. Podes aproveitar a tuas bebida e a tua refeição no balcão do restaurante, mas também te podes sentar no exterior. Também há uma área para sentar.

# *Cardápio Tasca da Quinta*



## *Bebidas não alcoólicas*

ÁGUA

## *Aperitivos*

EMPANADAS

## *10 mais populares*

ORIGINAL

## *Süße desserts*

MOUSSE DE CHOCOLATE

## *Antipasti*

POLVO GRELHADO

## *Acompanhamentos*

MISIR

## *Spaghetti*

CREMA

## *Toast*

BRINDE

## *Sweets*

BOLO DE CHOCOLATE

## *Tacos*

MIGAS

## *Hausgemachte kuchen*

FONDANT AU CHOCOLAT

## *Pizza - klein ø 20cm*

PÁPRICA

## *Pratos de carne de vaca*

FILET MIGNON

## *Sobremesas*

QUEIJO PRATO

## *Menus de sushi*

INICIANTE

## *Main course*

PIZZA DE CALABRESA

## *Sauces*

COGUMELOS

## *Main*

LOMBO DE PORCO

## *Mexikanische spezialitäten*

COSTELAS

## *Pratos principais - hauptspeisen*

FEIJOADA

## *Pasta e verdura al forno*

PATATE AL FORNO

# *Cardápio Tasca da Quinta*



## *Energydrinks*

BRANCO

## *Vinos*

VINHO DE LA CASA

## *Meats*

COSTELAS DE PORCO

## *Add-ons*

CENOURAS

## *Mccafé bakery*

TORTA DE MAÇÃ

## *Bottles of wine & water*

GARRAFA DE VINHO

## *Shell steak*

CHURRASCO

## *Café*

CAFÉ

## *Sugestões madeirenses*

ACORDAR

## *Pimento cheese & more (a la carte)*

SALADA DE OVO

## *Hash browns and sides*

OVOS MEXIDOS

## *Caldos 500ml*

CALDO VERDE

## *Pj.&#39;s wings*

TRADICIONAL

## *Postres varios*

TARTA DE MANZANA

## *For your dining pleasure*

LOMBO DE PORCO

## *Bebidas alcoólicas*

SANGRIA

VINHO BRANCO

## *Bebidas*

GARRAFA

GARRAFA DE ÁGUA

## *Sushi or sashimi*

POLVO

CAVALINHA

## *Restaurant category*

VEGANO

VEGETARIANO

# Cardápio Tasca da Quinta



## Pizza

CLÁSSICO

PIZZA GRANDE

MISTURADO

## Refrigerantes

ÁGUA

LIMONADA

ÁGUA

## Estes tipos de pratos são servidos



BACALHAU

SORVETE

PÃO

SALADA

TOSTADAS

APERITIVO

SOBREMESAS

SOPA

PEIXE

## Os pratos são preparados com estes ingredientes



CARNE BOVINA

PRESUNTO

FRANGO

MAÇÃ

TOMATES

ARROZ

CEBOLA

CHOCOLATE

QUEIJO

SALSICHA

CARNE DE PORCO

FRUTOS DO MAR

CARNE

CHAMPIGNON

FEIJÕES

# *Cardápio Tasca da Quinta*



## *Tasca da Quinta*

Rua Marques de Pombal 42,  
Peso Da Regua 5050-282,  
Portugal

### **Horário de abertura:**

Terça-feira 18:00-22:00  
Quarta-feira 18:00-22:00  
Quinta-feira 18:00-22:00  
Sexta-feira 18:00-22:00  
Sábado 12:30-14:30

Feito com [cardapio.menu](https://www.cardapio.menu)

