



## Sushi dos Sá Morais Menu

<https://menuweb.menu/restaurants/lisboa/sushi-dos-sa-morais>  
Rua Castilho Rua Castilho, 23ºB, Lisboa 1250-067 LISBOA, Portugal  
**+351211366972 - [sushidossamorais.com](http://sushidossamorais.com)**

### Categories

Cocktails

Vinho Branco

Para Picar

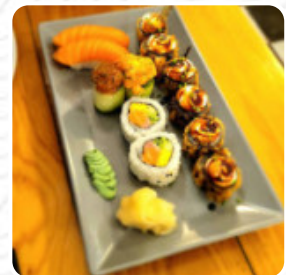
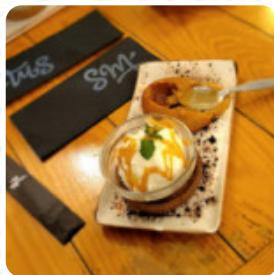
Especiais

Alcoholic Drinks

Spirits

Japanese Specialties

Uramakis - Rolos de sushi com arroz por fora ( 4 unidades )



[View gallery](#)

[View menu](#)

[View reviews](#)

# Sushi dos Sá Morais Menu



## Entrées

VEGETABLE TEMPURA 6 €

## Soups

MISO SOUP 3 €

## Antipasti

SAKE HARUMAKI 14 €

## Temaki

EBI FURAI 10 €

## Sandwiches

CALIFORNIA SANDWICH 7 €

## Sushi

SASHIMI

## Side Orders

KIMCHEE 4 €

## Rolls

DRAGON ROLLS 55 €

## Main Course

ATUM PICANTE 8 €

## Postres

CHEESECAKE DE YUZU 5 €

## Shots

VODKA SHOT 3 €

## Inside Out Roll

MIDORI 17 €

## Kim Rolls

YASAI 5 €

## Pizza Ø 26Cm

LIGHT 15 €

## Noodle

RAMEN

## Heiße Getränke

CAPPUCCINO 4 €

## Especiales

EBI SAKE 9 €

## Gyoza & Harumaki

TORI HARUMAKI 13 €

## Sobremesas

PETIT GATEAU DE CHOCOLATE 7 €

## Refrigerantes

AGUA TÓNICA 20CL 3 €

## Cervejas

MINI (20CL)

## Sushi Nivel Medio

TÁRTARO 10 €

## Rice & Noodles

SHARI 4 €

## Asian

GYOZA

# Sushi dos Sá Morais Menu



## Peixe

SALMÃO TERIYAKI 16 €

## Sandu

FRANGO TERIYAKI 15 €

## Sushi Bar Entrees

CHIRASHI 24 €

## Liqueurs

SOUR CHERRY 5 €

## aperitivi

SPRITZ 8 €

## birre

SAPPORO 33CL 5 €

## SOBREMESA

PETIT GATEAU DE DOCE DE LEITE 7 €

## Sangrias De La Casa

TINTA 16 €

## Aguachiles, Sashimis Y Más

MAGURO PICANTE 7 €

## Vinho Verde

ABCDARUIM SUPERIOR (LOUREIRO/ALVARINHO) 19 €

## Lanches

VEGETARIAN 16 €

## Menu Criança / Kids Menu

ICE CREAM BALL 5 €

## Cerveja

PANACHÉ 20CL 2 €

## caffé e liquori

WHISKEY NIKKA 13 €

## Dragons (4 peças)

DRAGON CAMARÃO 8 €

## MAKI 8 STUCK

TEKA 5 €

## Temakis - Cones de Sushi ( 1 unidade)

MAGURO CEBOLA 10 €

## Niguri - Peixe fatiado sobre arroz de sushi ( 2 unidades )

SALMÃO TOP 5 €

## Águas e Refrigerantes

ÁGUA C/ GÁS 75CL 4 €

## Beer-Bottle

SOMERSBY 33CL 4 €

## Temakis - Cones De Sushi (1 Unidade)

SAKE COM OU SEM CREME 8 €

## Refrigerantes E Águas

SOFT DRINKS 3 €

## 5 Bites

SALMON 8 €

# Sushi dos Sá Morais Menu



## Restaurant Category

VEGAN

## These Types Of Dishes Are Being Served

PASTA

## Digestives / Others / Digestive

WHISKY FAMOUS GROUSE 7 €

## Sashimi

WHITE FISH 9 €

MORIAWASE 22 €

## Sushi Rolls

SAKURA 9 €

SUSHI

## Sushi Nigiri

MAGURO 9 €

IKURA 9 €

## Appetizer

CEVICHE 12 €

POKE BOWL

## Entradas

EDAMAME TRADICIONAL 7 €

KIMUCHI SALMON 13 €

## Dessert

PANNA COTTA DE MATCHA COM FRUTOS SILVESTRES 5 €

PANNA COTTA

## Gin

MUI 11 €

HENDRICK'S

## Bebidas

SUMO DE LARANJA 4 €

IMPERIAL 20CL 2 €

## Aguas

ÁGUA C/ GÁS 37,5CL 3 €

ÁGUA TAKEAWAY 20CL 2 €

## Espumante

FREIXENET GRAN CUVÉE BRUT 22 €

LUNES SPARKLING ROSÉ 21 €

## Sangrías

SAKE LIMA E HORTELÃ 19 €

SANGRIA ROSÉ LUNES 24 €

## Hot Drinks

COFFEE 1 €

MILK STOCKING 2 €

## Sake

SAKE-TINI 9 €

FRIO OU QUENTE 6 €

## Bières

KIRIN 33CL 5 €

ASAHI 33CL 5 €

## Cafetaria

ÁGUA 37,5CL 2 €

ÁGUA 75CL 3 €

# Sushi dos Sá Morais Menu



## Sumos Naturais

JUICE OF THE DAY	4 €
LEMONADE	3 €

## Kombos Almoço

HANBAGA	17 €
MENU DA JOANA	17 €

## Os Especiais Do Sá

SAKE SOUR	9 €
GIN SÁ MORAIS	10 €

## Para Aquecer a Alma

DECAFFEINATED	11 €
GALAO	3 €

## Vinhos E Espumantes - Sangrias (1.40 Lt)

BRANCA	16 €
ESPUMANTE	20 €

## Starters

QUIM OTO	25 €
HERÓI XIMA	42 €
NIGUIRIS SÁ MORAIS	13 €

## Vinho Rose

RAFEIRO (COPO)	5 €
ALENTO	19 €
PITEIRA ALENTEJO	18 €

## Hanbaga

HANBAGA ATUM	18 €
HANBAGA PEIXE BRANCO	17 €

HANBAGA SALMÃO	17 €
----------------	------

## Vinho Tinto

HERDADE DO GAMITO CABERNET SAUVIGNON (ALENTEJO)	21 €
ARREPIADO TOURIGA NACIONAL (DOURO)	25 €
HERDADE DO CEBOLAL (ALENTEJO)	38 €

## Hot Rolls - Rolos de sushi quentes ( 4 unidades )

SAKE CREME QUENTE	6 €
ESPECIAL SAKE CREME QUENTE	8 €
CASTILHO	8 €

## Combinados - De Atum, Peixe Branco e Salmão

TÓ KYO (12 PEÇAS)	17 €
CARLOS ARUBERUTO	35 €
SÁ MORAIS À VONTADE	36 €

## Kombos Família

KIDDO	54 €
MINI KIDDO	10 €
MINI DRAGON	13 €

## Chás

FRIO MATCHA	3 €
QUENTE MATCHA	3 €
INFUSÕES COM HISTÓRIA	4 €

## Alcoholic Drinks

MARTINI BIANCO	5 €
MARTINI ROSSO	5 €

# Sushi dos Sá Morais Menu



SANGRIA

APEROL

## Spirits

TEQUILLA SILVER 7 €

RUM ANEJO 6 €

VINHO DO PORTO BRANCO 5 €

VINHO DO PORTO TINTO 5 €

## Japanese Specialties



TORI YAKISOBA 15 €

YASAI YAKISOBA 14 €

SAKE 4 €

CHICKEN TERIYAKI

## Uramakis - Rolos de sushi com arroz por fora ( 4 unidades )

SÁ MORAIS 17 €

SALMÃO COM OU SEM CREME 6 €

PELE DE SALMÃO 7 €

FURAI FUSÃO 6 €

## Gunkan - Bola de arroz envolta em peixe ou pepino ( 2 unidades )

SAKE CREME 6 €

SALMÃO FUSÃO 7 €

SAKE OVO 7 €

PEPINO E PICADO DO DIA 6 €

## Ingredients Used

EDAMAME

VEGETABLES

KIMCHI

CARROTS

## Para Picar

GYOZAS DE FRANGO E/OU VEGETAIS 6 €

EDAMAME SÁ MORAIS 8 €

KUSHIYAKI SALMÃO 9 €

KUSHIYAKI FRANGO 8 €

KUSHIYAKI CAMARÃO 9 €

## Especiais

O DA JOANA 15 €

TÁRTARO DO MILAN 14 €

POKE BOWL SALMÃO 15 €

POKE BOWL ATUM 16 €

POKE BOWL YASAI 14 €

## Cocktails



VENICE 9 €

SAKERINHA 7 €

CAIPIRINHA 7 €

CAIPIROSKA 7 €

MOJITO 8 €

MOSCOW MULE 10 €

PORTO TÓNICO 8 €

## Vinho Branco

VINHO DE SUGESTÃO (COPO) 5 €

RAFEIRO (ALENTEJO) (COPO) 5 €

PITEIRA (ALENTEJO) (COPO) 5 €

HERDADE DO GAMITO VERDELHO (ALENTEJO) 21 €

BOJADOR (ALENTEJO) 23 €

ANETO (DOURO) 25 €

# Sushi dos Sá Morais Menu



ERUPTIO (AÇORES)

38 €

[View gallery](#)

[View menu](#)

[View reviews](#)

# Sushi dos Sá Morais Menu



---

## Sushi dos Sá Morais

Rua Castilho Rua Castilho, 23ºB,  
Lisboa 1250-067 LISBOA,  
Portugal

### Opening Hours:

Monday 19:00-22:00  
Tuesday 19:00-22:00  
Wednesday 19:00-22:00  
Thursday 19:00-22:00  
Friday 19:00-22:00  
Saturday 12:00-15:00  
Sunday 12:00-15:00

Made with [Menu](#)

