

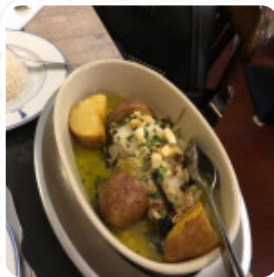


Cardápio O Sinaleiro

<https://cardapio.menu>

Avenida Sabóia 595, Monte Estoril 2765-581 ESTORIL, Portugal

+351214685439



Um menu abrangente **disponível** do O Sinaleiro em Estoril, com todos os **30** pratos e bebidas que você encontra aqui no menu. Localizado em Monte Estoril, O Sinaleiro é um restaurante encantador que atrai tanto locais quanto turistas. Com um menu diversificado que apresenta pratos tradicionais portugueses e opções sazonais, a maioria dos visitantes aprecia a comida deliciosa e o ambiente acolhedor. Embora o atendimento varie, muitos destacam a qualidade dos pratos, como o bacalhau e o polvo. Os preços são razoáveis, tornando a experiência ainda mais atrativa. Apesar de algumas críticas sobre o serviço, a atmosfera autêntica e a comida saborosa garantem que O Sinaleiro continue a ser um destino imperdível para quem deseja saborear Portugal.

Cardápio O Sinaleiro



Saladas

SALADA LATERAL

Sopas

GASPACHO

Frutos Do Mar

POLVO E ORZO

Acompanhamentos

ARROZ

Peixe

BADEJO

Pratos De Carne De Vaca

CARPACCIO DE CARNE

Sobremesa

MOUSSE DE CHOCOLATE

Antipasti - Entradas

CARPACCIO

Bebidas Não Alcoólicas

SUCO DE MAÇÃ

SUCO

Bebidas Alcoólicas

APEROL

APEROL SPRITZ

Bebidas

BEBIDAS

CERVEJA

Indiano

CARIL DE FRANGO

CARIL DE FRANGO

Categoria De Restaurante

MEDITERRÂNEO

SOBREMESA

BAR

Estes Tipos De Pratos São Servidos

BIFE DE ATUM

FRANGO

CARNE

SOBREMESAS

PEIXE

Os Pratos São Preparados Com

CHOCOLATE

PATO

CARNE DE PORCO

CARNE BOVINA

CHOURIÇO

SALMÃO

Cardápio O Sinaleiro



O Sinaleiro

Avenida Sabóia 595, Monte
Estoril 2765-581 ESTORIL,
Portugal

Horário de abertura:

Sexta-feira 12:00-22:30

Sábado 12:00-22:30

Domingo 12:00-15:00

Terça-feira 12:00-22:30

Quarta-feira 12:00-22:30

Quinta-feira 12:00-22:30

Feito com [Cardapio](#)

