

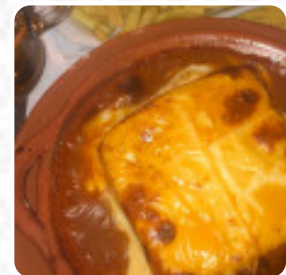


## Cardápio Alfândega Douro

<https://cardapio.menu>

Largo Alfândega 20, Porto 4050-028 PORTO, Portugal

+351222082552



Nesta página da web, você encontrará o **menu completo [aqui](#) do Alfândega Douro** em Porto. Atualmente, há **20** pratos e bebidas disponíveis. O restaurante, conhecido pela sua famosa Francesinha, apresenta um ambiente atrativo e um serviço variado. Apesar de muitas avaliações destacarem a qualidade do prato, especialmente a Francesinha, que é elogiada por ser generosa e saborosa, a experiência com o atendimento frequentemente deixa a desejar. Questões como cobranças inesperadas por entradas não solicitadas geraram desconforto entre os clientes. A organização e a limpeza da cozinha também levantaram preocupações. Contudo, o lugar é perfeito para um bom vinho da casa e uma refeição descontraída, especialmente para aqueles que desejam curtir um jogo de futebol ou simplesmente degustar a culinária local.

# Cardápio Alfândega Douro



## Bebidas Não Alcoólicas

ÁGUA

## Bebidas Alcoólicas

SANGRIA

## Entradas

SOPA CREME DE TOMATE

## Torrada

BRINDE

## Acompanhamentos

BATATAS FRITAS

## Bebidas

CERVEJA

## Entradas & Saladas

BATATAS FRITAS

## Vinho

GARRAFA DE VINHO

## Bebidas Quentes

CAFÉ

## Categoria De Restaurante

FRANCÊS

VEGETARIANO

## Os Pratos São Preparados Com

TOMATE

SALSICHA

QUEIJO

## Estes Tipos De Pratos São Servidos

PANINI

CARNE

PEIXE

SALADA

BIFE DE ATUM

TOSTADAS

# Alfândega Douro

Largo Alfândega 20, Porto 4050-028 PORTO, Portugal

### Horário de abertura:

Domingo 09:00-23:00

Terça-feira 09:00-23:00

Quarta-feira 09:00-23:00

Quinta-feira 09:00-23:00

Sexta-feira 09:00-23:00

Sábado 09:00-23:00

Feito com [Cardapio](#)

