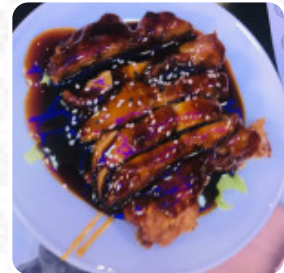
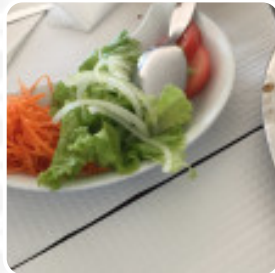
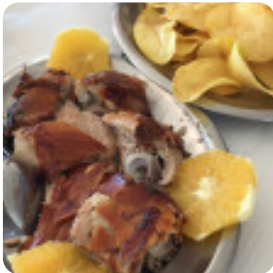




Cardápio Paraiso do Foz

<https://cardapio.menu>

Estrada Nacional 247 N0 92, Peniche 2525-001, Portugal, ALTO FOZ
+351262709490 - <http://www.paraisodofoz.com.pt>



Um menu abrangente **disponível** do Paraiso do Foz em ALTO FOZ, com todos os 17 menus e bebidas que você encontra aqui no cardápio. Localizado privilegiadamente a 5 minutos da cidade de Peniche e a 40 minutos de Lisboa, o Paraiso do Foz oferece um ambiente aconchegante e acolhedor para quem procura uma refeição deliciosa. Com sala de jantar com capacidade para 120 lugares, um bar com 70 lugares e um salão de baile para 200 pessoas, este restaurante construído em 2004 oferece ainda estacionamento com capacidade para 80 carros e 2 ônibus. Situado na Estrada Nacional 247, o Paraiso do Foz possui uma vista encantadora do Oceano Atlântico, perfeita para desfrutar de uma refeição tardia com vistas panorâmicas. Seja para uma festa em grupo, um lanche rápido ou um jantar tradicional, o Restaurante Paraiso Foz oferece tudo o que você deseja. Bem-vindo ao Paraiso do Foz, onde não fazemos apenas para servi-los bem.

Cardápio Paraíso do Foz

Bebidas Alcoólicas

SANGRIA

Entradas & Saladas

BATATA FRITA

Frango

FRANGO AZEITONAS

Sauces

MOLHO

Categoria De Restaurante

SOBREMESA

Acompanhamentos

ARROZ

BATATA FRITA

Os Pratos São Preparados Com

ATUM

AZEITONAS

Saladas

SALADA DE ATUM

SALADA DE ATUM

SALADA LATERAL

Estes Tipos De Pratos São Servidos

PEIXE

SOBREMESAS

PÃO

CARNE

SALADA

Paraíso do Foz

Estrada Nacional 247 N0 92,
Peniche 2525-001, Portugal,
ALTO FOZ

Horário de abertura:

Quarta-feira 6:00-1:00

Quinta-feira 6:00-1:00

Sexta-feira 6:00-1:00

Sábado 6:00-1:00

Domingo 6:00-1:00

Segunda-feira 6:00-1:00

Feito com [Cardapio](#)

