



## Geographia Menu

<https://menuweb.menu/restaurants/lisboa/geographia>  
Rua Do Conde, 1, Lisboa, Portugal  
+351213960036 - [restaurantegeographia.pt](http://restaurantegeographia.pt)

### Categories

[Vinho Branco](#)

[Vinho Tinto](#)

[Bebidas](#)

[Entradas](#)

[Sobremesas](#)

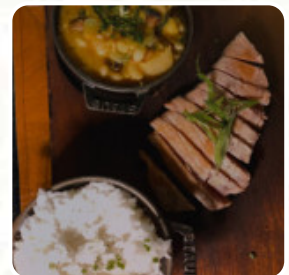
[Pratos principais](#)

[Dessert](#)

[Pequenos viajantes](#)

[Main Courses](#)

[Espumante](#)



[View gallery](#)

[View menu](#)

[View reviews](#)

# Geographia Menu



## Alcoholic Drinks

SAUVIGNON BLANC

## Entrées

SALADA DE PALMITO 5 €

## Sandwiches & Hot Paninis

HAMBURGER

## Snacks

CROQUETTES

## Seafood

PRAWN

## Menu

MANJAR DE COCO 7 €

## Starters

OLIVE CHEESE 7 €

## Cocktails

CAIPIRINHA

## Tapas

FRIED CASSAVA 5 €

## Pide

PIDE

## Main

TINTA NEGRA 45 €

## Vegetariano

CARIL DE VEGETAIS 17 €

## Especialidades

ARROZES 5 €

## Asian Specialties

SAMOSA

## Coffee

CAPPUCCINO 3 €

## White Wines

ALTO DO JOA 40 €

## Entradas/Entrees

BOBO DE PALMITO 17 €

## COUVERT

PÃO TRADICIONAL, MANTEIGA,  
CHIPS DE MANDIOCA 4 €

## Vegetarian Tapas

CHAMPASCAS VEGETARIANAS

## Acompanhamentos

PURÉS 5 €

## Porções

CHIPS DE MANDIOCA 2 €

## Boissons alcoolisées

VASE 34 €

## Sumos Naturais

LEMONADE 4 €

## Carnes na Grelha

PICANHA FATIADA 22 €

# Geographia Menu



## IL VINO TINTO

QUINTA DO MONTE D'OIRO

## Vinhos Tintos (75cl)

JOSÉ PITEIRA DOC 20 €

## Sides And Others

DEGUSTAÇÃO DE ENADAS

## Refrigerantes E Águas

SOFT DRINKS 2 €

## Vinho Tinto - Douro

QUINTA DE LA ROSA 29 €

## Vinho Verde & Douro-75cl

SÍLICA 20 €

## Para Aquecer a Alma

DECAFFEINATED 2 €

## Vinhos Brancos (750ml)

GAIVOSA PRIMEIROS ANOS 30 €

## Vinho Tinto - Lisboa

QUINTA DO PINTO ESTATE COLLECTION 22 €

## Brancos & Verdes

TAPADA DE COELHEIROS 26 €

## Garrafa-75 cl

HERDADE GRANDE 25 €

## Branco - verde

DONA PATERNA ALVARINHO TRAJADURA

20 €

## Branco - dão

SONANTE 19 €

## Branco - pico açores

TERRAS DE LAVA 25 €

## Pizza

FUSION PIZZA

MEAT

## Sauces

SALSA

PEANUT SAUCE

## Indian

CHICKEN CURRY

CHICKEN CURRY

## Appetizers

CAMARÃO E QUEIJO COZIDO

ESCONDIDINHO DE PURÊ DE MANDIOCA

## Vinho Rose

INFINITUDE ROSADO 30 €

PEGOS CLAROS ROSÉ 22 €

## Vinho Verde

ALR BIOTITE 23 €

GEOGRAPHIC LOUREIRO 28 €

## Acompanhamentos Extra

FAROFAS 5 €

# Geographia Menu



CACHUPA DE ATUM 5 €

## Main Courses

MENU DO DEGUSTAÇÃO DOS 4 CONTINENTES

PATO DO RIO DE JANEIRO COM CHUTNEY DE PIMENTA MACAXEIRA

MOUSSE DE CHOCOLATE COM PURÊ DE BATATA DOCE

## Espumante

LUIS PATO BLANC DES BLANCS 23 €

ATAÍDE SEMEDO CUVÉE BRUTO RESERVA 30 €

SOALHEIRO ROSÉ 28 €

## Menu de degustação dos 4 continentes (38 por pessoa)

DEGUSTAÇÃO DE ENTRADAS

PATO DO RIO DAS PÉROLAS OU CARIL DE FRANGO OU CARIL DE CAMARÃO

SORTIDO DE SOBREMESAS

## Pequenos viajantes

SOPA DOS NAVEGADORES 5 €

HAMBURGUER COM BATATA FRITA E ARROZ COLORIDO 10 €

FRANGO COM ARROZ COLORIDO 10 €

MOUSSE DE CHOCOLATE DE SÃO TOMÉ 4 €

## Side Dishes

SAUTÉED VEGETABLES 5 €

FRENCH FRIES

FRENCH FRIES

RICE

POTATO CHIPS

## Dessert

CHEESECAKE

CHOCOLATE MOUSSE

PANNA COTTA

COOKIE

COCONUT RICE

## Sobremesas

“PIJAMINHA” DE SOBREMESAS 15 €

MELHOR PÃO DE LÓ DO UNIVERSO COM COULIS DE FRUTOS VERMELHOS 7 €

MOUSSE DE CHOCOLATE DE SÃO TOMÉ C/ O SEU SALAME 7 €

TARTES GEOGRAPHIA (LIMÃO, FRAMBOESA) 7 €

BOLO DE BANANA CARAMELIZADA C/ GELADO DE BAUNILHA 7 €

GELADOS ARTESANAIS DA GEOGRAPHIA 7 €

## Pratos principais

LOMBO DE ATUM BRASEADO COM A SUA CACHUPA 21 €

CARIL DE CAMARÃO SELVAGEM À GOESA 21 €

BACALHAU GEOGRAPHIA 21 €

PATO DO RIO DAS PÉROLAS COM MOLHO DE OSTRA E CHUTNEY DE PIMENTO MACAENSE 20 €

MIDAR-SIN DE PORCO PRETO 20 €

CARIL DE FRANGO DO CAMPO COM AMENDOIM 18 €

## Restaurant Category

DESSERT

VEGAN

VEGETARIAN

# Geographia Menu



FRENCH

TROPICAL

GLUTEN FREE

## These Types Of Dishes Are Being Served

TUNA STEAK

DESSERTS

BURGER

BREAD

APPETIZER

FISH

## Entradas

DEGUSTAÇÃO DE ENTRADAS (2 PESSOAS) 21 €

AMÉRICA DO SUL ÁFRICA 13 €

DIM SUMS DE MINCHI COM MOLHO DE SOJA E MEL 10 €

BOJÉS GOESES COM CHUTNEY DE COENTROS E HORTELÃ 10 €

CHAMUÇAS CARNE OU VEGETARIANAS (3 UNIDADES) 9 €

ESCONDIDINHO DE PURÉ DE MANDIOCA COM CAMARÃO E QUEIJO CATUPIRY CASEIRO 13 €

AOS ALMOÇOS DE SÁBADO PROVE O NÓSSO RODÍZIO DE FEIJOADA À BRASILEIRA 18 €

## Bebidas

BEER 3 €

CERVEJA MOÇAMBICANA 4 €

CERVEJA ANGOLANA 4 €

MUSA CRAFT BEER 4 €

ÁGUAS (70CL) 2 €

SUMO DE LARANJA 4 €

CAFÉ "GEOGRAPHIA" 2 €

CHÁ "BOA ESPERANÇA" (DA COMPANHIA PORTUGUEZA DO CHÁ) 3 €

## Vinho Tinto

QUINTA DAS BRÔLHAS RESERVA 40 €

QUINTA PONTE PEDRINHA TOURIGA NACIONAL 26 €

MOB LOTE 3 25 €

SIDONIO DE SOUSA RESERVA 30 €

LUÍS PATO COLHEITA SELECIONADA 20 €

TINTA CARVALHA CHÃO DOS EREMITAS 50 €

LV LOBO DE VASCONCELOS 45 €

HERDADE DE PEGOS CLAROS RESERVA 26 €

PAXÁ VINHAS TRADICIONAIS NEGRA MOLE 30 €

TERRAS DE LAVA BLEND 25 €

## Vinho Branco

RIBEIRO SANTO 20 €

SOALHEIRO ALVARINHO 25 €

DIÁLOGO DE NIEPOORT 22 €

SEARA D'ORDENS RESERVA 22 €

VINHA PAZ ENCRUZADO 22 €

PEDRO E INÊS 28 €

DUCKMAN 25 €

CASAS ALTAS 26 €

QUINTA DA VÁRZEA DA PEDRA 24 €

TRINCADEIRA DAS PRATAS 42 €

ASTRONAUTA SAUVIGNON BLANC 22 €

VINHA PAZ 26 €

# Geographia Menu



## Ingredients Used



CHEESE

COCONUT

PORK MEAT

VEGETABLES

TUNA

SHRIMPS

KING PRAWN

MANGO

BEEF

CHOCOLATE

BANANA

DUCK

MILK

SHRIMP

ONION

LETTUCE

HONEY

SALAMI

TOMATO

CHEESE

[View gallery](#)

[View menu](#)

[View reviews](#)

# Geographia Menu



## Geographia

Rua Do Conde, 1, Lisboa,  
Portugal

### Opening Hours:

Monday 12:30-15:00  
Tuesday 12:30-15:00  
Wednesday 12:30-15:00  
Thursday 12:30-15:00  
Friday 12:30-15:00  
Saturday 12:30-15:00

Made with [Menu](#)

