



# Sushima Menu

<https://menuweb.menu/restaurants/setubal/sushima-1>  
Rua Barao Rio Zezere, 6, Setúbal, Portugal  
+351265532972,+33186995715

## Categories

Bebidas

Entradas

Vinhos

Sangrías

Sushi

Combinados

Especiais

Alcoholic Drinks

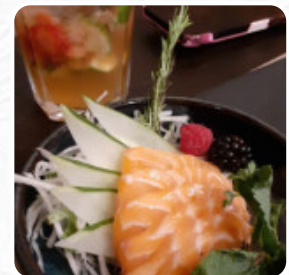
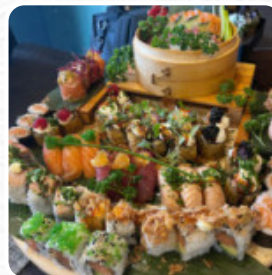
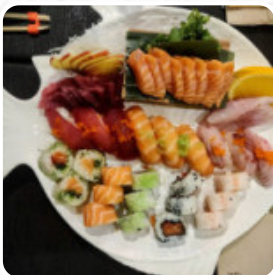
Uramaki

Limonadas

Sobremesas

Pratos Quentes

Almoço



[View gallery](#)

[View menu](#)

[View reviews](#)

# Sushima Menu



## Sushi Rolls

SUSHI

## Antipasti

APPETIZERS

## Maki

SAKE KAWA MAKI 5 €

## Temaki

TEMAKI VEGAN 5 €

## Extras

YAKISOBA TORI 15 €

## Sushi Nigiri

MAGURO 6 €

## Drinks

2LT 22 €

## Fish

GRILLED SALMON 14 €

## Antipasti - Starters

CARPACCIO

## Bowls

BOWL DE FRUTA 7 €

## Sushi Special Rolls

DRAGON ROLLS 6 €

## Maki Roll

MAKI ESPECIAL 6 €

## Pizza - Junior Ø 27Cm

TROPIC 9 €

## Combos

COMBINADO QUENTE 24 €

## Vinos Blancos

SIDRA 3 €

## Refrigerantes

1LT 14 €

## Cervejas

CERVEJA JAPONESA 4 €

## Digestivos

WHISKEY NOVO 6 €

## Alcoholes

GIN NORDES 9 €

## Arroz y fideos

YAKISOBA EBI 17 €

## Vinho da Casa / House Wine

COPO 4 €

## Bebidas japonesas

LICOR JAPONÉS 5 €

## As Sobremesas

SORBET DE LIMÃO 5 €

## Cafetaria

CHÁ VERDE/ JASMIM

# Sushima Menu



## Yakisoba Ramen Salteado

FRANGO PANADO 13 €

## 0% Álcool

NATURAL JUICE 4 €

## Branco

COPO (VINHO DA CASA)

## Aperitivos/ Digestivos

MOSCATEL 4 €

## 5 Bites

SALMON 5 €

## Hosomaki (8 Uni)

SAKE MAKI 6 €

## Hossomaki (8 peças)

TEKA MAKI 7 €

## Digestivos Português

AGUARDENTE VELHA CRF

## Maki Fish & Caviar

EBI TEMPURA MAKI 8 €

## Alcoholic Drinks

APEROL SPRITZ 6 €

SANGRIA

## Nigiri

SHRIMP 7 €

WHITE NIGIRI 7 €

## Uramaki

PRIMAVERA MAKI 5 €

SUSHIMA MAKI 5 €

## Limonadas

JARRO 1 LT 12 €

JARRO 2 LT 15 €

## Sobremesas

SOBREMESA DO CHEFE 5 €

TARCE DE LIMA 5 €

## Pratos Quentes

YAKISOBA VEGETAIS 13 €

FRANGO (1/2 DOSE) 13 €

## Almoço

MENU EXECUTIVO (20 PEÇAS) 15 €

MENU POKÉ SALMÃO 13 €

## Menu Degustação

ALMOÇO 3 ENTRADAS E PRATO PRINCIPAL 19 €

JANTAR 4 ENTRADAS E PRATO PRINCIPAL 25 €

## Restaurant Category

VEGETARIAN

DESSERT

These Types Of Dishes Are Being Served

FISH

DESSERTS

Uramaki (4 pcs)

# Sushima Menu



SWEAT MAKI 6 €

SWEAT NUTELLA MAKI 5 €

## Limonadas (lima & morango)

JARRO 1LT 14 €

JARRO 2LT 17 €

## Especiais

SUSHIMA (8 PEÇAS) 10 €

SUSHIMA ESPECIAL (8 PEÇAS) 14 €

HOT ROLLS (10 PEÇAS) 15 €

## Ingredients Used

CARROTS

PESTO

SALMON

## Combinados

COMBINADO I 18 €

COMBINADO II 36 €

COMBINADO III 52 €

SUSHI SASHIMI ESPECIAL 59 €

## Sangrías

BRANCA/TINTA 1 LT 13 €

BRANCA/TINTA 2 LT 17 €

ESPUMANTE FRUTOS VERMELHOS 1LT 15 €

ESPUMANTE FRUTOS VERMELHOS 2LT 20 €

ESPUMANTE MANGA MARACUJÁ 1LT 16 €

ESPUMANTE MANGA MARACUJÁ 2LT 22 €

## Sashimi

SAKE (5 PEÇAS) 7 €

MAGURO (5 PEÇAS) 7 €

MAGURO TATAKI (5 PEÇAS) 8 €

MAGURO MAKI (8 PEÇAS) 11 €

CARPACCIO DE SALMÃO (9 PEÇAS) 11 €

MAGURO TO SAKE (15 PEÇAS) 13 €

MORIAWASE (15 PEÇAS), 16 €

## Sushi



CUCUMBER ROLL 6 €

EBI MAKI 7 €

CALIFORNIA MAKI 5 €

## SASHIMI

MATSU (15 PEÇAS) 17 €

SHARIGIN SUSHI (20 PEÇAS) 19 €

SPECIAL SUSHI (14 PEÇAS) 20 €

MAKIMO MORIAWASE (23 PEÇAS) 22 €

## Entradas



MISSOSHIRO 4 €

KIMUCHI SALMON 8 €

GUNKAN SAKE (4 PEÇAS) 8 €

GUNKAN C/ OVO CODORNIZ (4 PEÇAS) 9 €

GYOSAS (6 PEÇAS) 9 €

EBI TEMPURA (6 CAMARÕES) 9 €

CREPES VEGETAIS (6 PEÇAS) 7 €

TACOS (3 PEÇAS) 15 €

## Vinhos

DONA ERMELINDA, PALMELA 0.75 LT TINTO/BRANCO 16 €

FIUZA SAVIGNON, TEJO 0.75 LT (CABERNET /BRANCO) 16 €

# Sushima Menu



ERMELINDA RESERVA PALMELA  
0.75 LT (TINTO/BRANCO) 20 €

ASSOBIO, DOURO 0.75 LT 17 €

MONTE DA PECEGUINA,  
ALENTEJO, 0.75 LT  
(TINTO/BRANCO) 24 €

HERDADE DE GROUS, ALENTEJO  
0.75 LT (TINTO/BRANCO) 23 €

MATEUS ROSÉ 0.75 LT 15 €

MURALHAS DE MONÇÃO 0.75 LT  
(VINHO VERDE) 14 €

## Bebidas

ÁGUA GARRAFA 0.75L 3 €



ÁGUA GARRAFA C/GÁS-  
0,75CL 3 €

ÁGUA C/ GAS 0,25CL. 2 €

DECAFFEINATED  
COFFEE 1 €

PEPSI, SUMOL, NESTEA, 7 UP 3 €

CERVEJA GARRAFA 3 €

CERVEJA GARRAFA PRETA 3 €

CERVEJA GARRAFA S/ ÁLCOOL 3 €

SAKE QUENTE/FRIO 5 €

GIN (BOMBAY, GORDON'S) 7 €

GIN (HENDRINKS, BULLDOG 8 €

GIN JAPONÊS 12 €

[View gallery](#)

[View menu](#)

[View reviews](#)

# Sushima Menu



---

## Sushima

Rua Barao Rio Zezere, 6,  
Setúbal, Portugal

### Opening Hours:

Tuesday 12:30-14:30  
Wednesday 12:30-14:30  
Thursday 12:30-14:30  
Friday 12:30-14:30  
Saturday 12:30-14:30  
Sunday 12:30-14:30

Made with [Menu](#)

