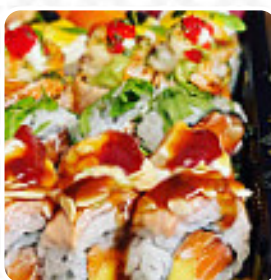
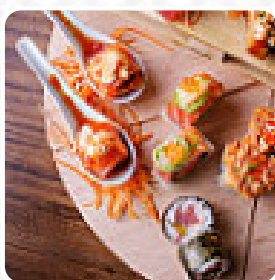




## Cardápio Grand Honra

<https://cardapio.menu>  
R. De Faria Guimarães 31, Porto, Portugal  
**+351936530374**



O local em Porto oferece **95** diferentes **pratos e bebidas na carta** por um preço médio de 12 €. O restaurante apresenta uma experiência desigual. Enquanto alguns visitantes elogiam o ambiente acolhedor e a qualidade dos pratos, outros criticam a limitada seleção de bebidas, preços elevados e serviço lento. A insatisfação foi acentuada por problemas como a falta de itens pedidos e a ausência de um tratamento cordial por parte da equipe. Apesar de o local ter um potencial promissor, a desorganização e a priorização de pedidos para entrega sobre os clientes presentes têm prejudicado a experiência geral. O consenso é que há espaço para melhorias, especialmente na qualidade do sushi e no atendimento ao cliente.

# Cardápio Grand Honra



## Rolinhos De Sushi

SUSHI

## Sanduíches

SANDUÍCHE CALIFÓRNIA 9 €

## Aperitivo

CEVICHE

## Maki Sushi

FUTOMAKI 10 €

## Vinho Branco

VINHO VERDE 15 €

## Bebidas Não Alcoólicas

COCA COLA 2 €

## Omelete

TAMAGO 8 €

## Bebidas Quentes

CAFÉ 1 €

## Vinhos Maduros

COPO DE VINHO 5 €

## Sushi À La Carte (2Unid)

PEIXE DA ÉPOCA 10 €

## Uramaki (8 Un)

SALMÃO SPICY 10 €

## URAMAKI ( 8 Und.)

EBIFURAI 8 €

## Sashimi Mariowase

SASHIMI MARIOWASE (30 PEÇAS UNITS) 40 €

## Águas E Sumos

SUMOL 2 €

## 5 Bites

SALMÃO 7 €

## Drink - Our Favorites

GUARANÁ 2 €

## Massas Oriental

YAKISOBA DE PICANHA 16 €

## Arroz E Massas Quentes

YAKISOBA DE GAMBAS 16 €

## Bebidas Alcoólicas

SOMERSBY 4 €

SUPER BOCK 3 €

## Temaki

ESPECIAL GRAND HONRA 11 €

EBI FURAI 8 €

## Entradas

SALMÃO TRUFADO 10 €

OVOS ESTOURADOS 12 €

# Cardápio Grand Honra



## Sobremesas

CHEESECAKE DE FRUTOS VERMELHOS	6 €
PUDIM DE LEITE CONDENSADO	6 €

## Yakisoba

YAKISOBA DE FRANGO	13 €
YAKISOBA DE LEGUMINOSAS	12 €

## Sashimi

ATUM (6 UNI.)	11 €
SALMÃO (6 UNI.)	8 €
ROBALO (6 UNI.)	9 €

## Tapas

FILÉ GRAND'HONRA	18 €
MASSA GRAND'HONRA	16 €
GAMBAS AO ALHO	14 €

## Nigiris

SALMÃO (2 UNI.)	6 €
ATUM (2 UNI.)	8 €
PEIXE BRANCO (2 UNI.)	7 €

## Sangria

SANGRIA 1,5 LT	23 €
SANGRIA 2,3 LT	38 €
COPO DE SANGRIA	10 €

## SOBREMESA

PETIT GATEAU DE CHOCOLATE C/ GELADO DE BAUNILHA OU MORANGO	7 €
--	-----

PETIT GATEAU DE DOCE DE LEITE C/ GELADO DE BAUNILHA OU MORANGO	7 €
--	-----

BANANA BOMBOMN	6 €
----------------	-----

## Hossomaki

SAKE (4 UNI.)	6 €
TEKKA (4 UNI)	7 €
EBI (4 UNI.)	6 €

## Menu Sushi Tradicional

15 PEÇAS (UNITS)	18 €
25 PEÇAS (UNITS)	30 €
12 PEÇAS SUSHI VEGETARIANO (UNITS)	18 €

## Uramaki

DRAGONS FLAYS	8 €
TEKKAMAKI (4 UNI)	8 €
SAKEMAKI (4 UNI)	6 €
KUZUMAKI (4 UNI)	8 €

## Nigiri

ATUM (2 UNI)	7 €
CAMARÃO (2 UNI)	6 €
GARY (2 UNI.)	7 €
TRUFADO (2 UNI.)	7 €

## Menu Sushi Freestyle

12 PEÇAS (UNITS)	16 €
16 PEÇAS (UNITS)	20 €
26 PEÇAS (UNITS)	32 €
34 PEÇAS (UNITS)	42 €
50 PEÇAS (UNITS)	60 €

# Cardápio Grand Honra



## Gunkans

IKURA (2 UNI.	9 €
GRAND'HONRA (2 UNI.	10 €
EBI (2 UNI.	8 €
FOIEGRAS (2 UNI.	10 €
VIEIRA (2 UNI)	10 €
SPICY (2 UNI)	10 €

## Bebidas



CERVEJA

BEBIDAS

7 ACIMA

ÁGUAS COM GÁS SABORES	2 €
AGUA COM GÁS SPARKLING WATER	2 €
COCA-COLA ZERO	2 €
AGUA SEM GÁS WATER	2 €
SUMO DE LARANJA NATURAL	4 €
CHÁ QUENTE	2 €

## Petiscos

ESPETINHO DE SALSICHA C/ QUEIJO	9 €
ESPETINHO DE FRANGO (10 UNI.	9 €
MIX DE SALGADO (10 UNI.	9 €
RISSOIS DE BROCOLIS C/ QUEIJO (10 UNI.	9 €
RISSOIS DE COGUMELOS (10 UNI.	9 €
RISSOIS MISTO (10 UNI.	9 €
RISSOIS DE CARNE (10 UNI.	9 €
COXINHA (10 UNI.	9 €
BOLINHA DE QUEIJO (10 UNI.	9 €

## Vinhos

VALE DO GAIO RESERVA BRANCO WHITE WINE RESERVE	40 €
VALE DO GAIO GRANDE RESERVA TINTO RED WINE RESERVE	45 €
PORTAL DAS HORTAS VINHO VERDE GREEN WINE	15 €
HORTAS DO CASEIRINHO VINHO ROSÉ ROSÉ WINE	12 €
HORTAS DO CASEIRINHO FRISANTEL SPARKLING WINE	12 €
CABEÇA DE GAIO BRANCO DOURO WHITE WINE	18 €
CABEÇA DE GAIO DOURO TINTO  RED WINE	19 €
CASERINHO BRANCO	12 €

# Cardápio Grand Honra

CASERINHO ROSE

12 €

## Grand Honra

R. De Faria Guimarães 31,  
Porto, Portugal

Feito com [Cardapio](#)

### Horário de abertura:

Segunda-feira 12:30 -15:30 19:30  
-22:00

Terça-feira 12:30 -15:30 19:30 -22:00

Quarta-feira 12:30 -15:30 19:30  
-22:00

Quinta-feira 12:30 -15:30 19:30  
-22:00

Sexta-feira 12:30 -15:30 19:30 -22:00

Sábado 12:30 -15:30 19:30 -22:00

Domingo 12:30 -15:30 19:30 -22:00

