

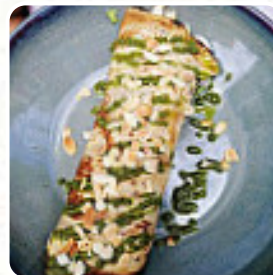


Cardápio Pao De Canela

<https://cardapio.menu>

Praca Das Flores 25 29, Lisboa, Portugal

+351213972220,+351211368429 - <http://paodecanela.pt>



Nesta homepage, você encontrará o **menu completo [aqui](#) do Pao De Canela** em Lisboa. Atualmente, há **54** pratos e bebidas disponíveis. Em um bairro encantador, este restaurante combina pratos tradicionais portugueses com um ambiente acolhedor. Os clientes destacam a saborosa comida, como o excelente pulled pork e o bitoque, além de opções variadas que agradam a diferentes paladares. No entanto, a experiência pode ser influenciada pelo atendimento, que varia entre acolhedor e imparcial. A atmosfera é ideal para relaxar, ler um livro ou observar as pessoas. Com preços justos e um menu interessante, é uma ótima opção, especialmente se a reserva for feita para garantir uma mesa no movimentado patio. Uma visita é recomendada, mesmo para quem está apenas a turismo.

Cardápio Pao De Canela



Saladas

SALADA LATERAL

Bebidas Alcoólicas

SANGRIA

Entradas

LULA

Vegetariano

VAGENS

Acompanhamentos

ARROZ

Porco

BARRIGA DE PORCO

Molhos

SALSA

Aperitivo

TEMPURÁ

Peixe & Frutos Do Mar

ARROZ PRETO

Pratos Mexicanos

MOLHO DE PIMENTA

Principal

CARNE DE PORCO DESFIADA

Café

CAPUCCINO

Bebidas Não Alcoólicas

CHÁ GELADO

LIMONADA

Massa

MASSA DE FRUTOS DO MAR

LINGUINE

Sanduíches

SANDUÍCHE DE CAFÉ DA MANHÃ

SANDUÍCHE DE OVO FRITO

Bebidas

BEBIDAS

COPO DE VINHO

Entradas & Saladas

BATATAS FRITAS

BATATA FRITA

Bebidas Quentes

CHÁ

CAFÉ

Frutos Do Mar

POLVO E ORZO

LULA

POLVO GRELHADO

Cardápio Pao De Canela



Sobremesa

BROWNIE

CREPES

BROWNIES

Categoria De Restaurante

VEGETARIANO

SOBREMESA

MEDITERRÂNEO

Estes Tipos De Pratos São Servidos



PEIXE

CARNE

MACARRÃO

BIFE DE ATUM

SOBREMESAS

SALADA

PANINI

PÃO

HAMBÚRGUER

Os Pratos São Preparados Com



MANTEIGA

QUINOA

OVO

CAMARÃO

CAMARÕES

CAMARÃO REI

SALMÃO

PESTO

AZEITONAS

QUEIJO

ATUM

FRUTOS DO MAR

CAMARÕES

FRUTA

ABACATE

CARNE DE PORCO

FEIJÕES

VEGETAIS

ALHO

Pao De Canela

Praca Das Flores 25 29, Lisboa,
Portugal

Horário de abertura:

Segunda-feira 08:00 -23:00

Terça-feira 08:00 -23:00

Quarta-feira 08:00 -23:00

Quinta-feira 08:00 -23:00

Sexta-feira 08:00 -23:00

Sábado 08:00 -23:00

Domingo 08:00 -23:00

Feito com [Cardapio](#)

