

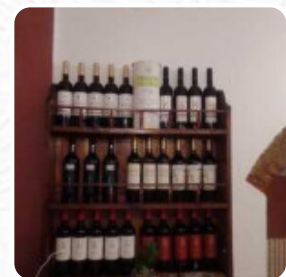
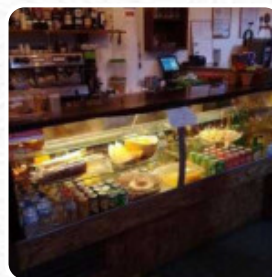
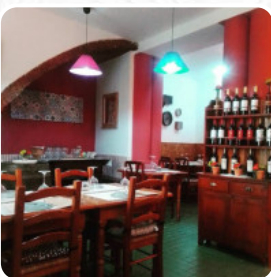


Cardápio Palatus

<https://cardapio.menu>

R. 19 De Junho, 38, Portalegre 7300-126, Portugal

+351932010957,+351924142597,+351928110230 - <https://www.negocio.site>



O local em [Portalegre](#) oferece **25** diferentes pratos e bebidas na [carta](#) por um preço médio de 7 €.

Cardápio Palatus



Sobremesas

FRUTA 2 €

Sopas

SOPA DE TOMATE 5 €

Bebidas

BEBIDAS

Novidades

COGUMELOS SALTEADOS 8 €

Petiscos

LINGUIÇA FRITA 5 €

ENTRADAS & PETISCOS / Starters & Portuguese Tapas

CHOCO FRITO 11 €

Tábuas

TÁBUA MISTA 7 €

Doces E Fruta

DOCES CONVENTUAIS 4 €

Estes Tipos De Pratos São Servidos

CARNE

Sobremesa

DOCES/BOLOS DIVERSOS 3 €

REBUÇADOS DE OVO 1 €

Peixes

LOMBO DE BACALHAU ASSADO
COM LEGUMES SALTEADOS 13 €

MISTA NA FRIGIDEIRA COM
MARISCO 13 €

Os Pratos São Preparados Com

SALSICHA

CARNE DE PORCO

Prato Principal

TÁBUA DE SALSICHA 7 €

SECRETOS COM MIGAS 11 €

BIFE DA VAZIA GRELHADO COM
OVO A CAVALO 13 €

PLUMAS DE PORCO PRETO COM
MIGAS 11 €

Entradas

CAMARÃO ALHO 12 €

QUEIJO DE OVELHA OU CABRA 3 €

PICA-PAUS 10 €

FARINHEIRA FINA FRITA 5 €

AZEITONAS 1 €

MANTEIGAS, PASTAS E OUTRAS
MINIATURAS 1 €

Cardápio Palatus



Palatus

R. 19 De Junho, 38, Portalegre
7300-126, Portugal

Horário de abertura:

Terça-feira 12:00 -15:00
Quarta-feira 12:00 -15:00
Quinta-feira 12:00 -15:00
Sexta-feira 12:00 -15:00
Sábado 12:00 -15:00
Domingo 12:00 -15:00

Feito com [Cardapio](#)

